

## 出産・育児に関する実態について

### － 出産・育児に関する実態調査2014－

出産費用平均は42.15万円。立会い出産率は2割、20代では4人に1人が経験。  
妊娠に向けて意欲的に行動していた人は7割超。  
不妊治療は全体の1割、40代では2割弱が経験あり。

株式会社リクルートライフスタイル（本社：東京都千代田区、代表取締役社長：北村吉弘）に設置された出産・育児に関する調査・研究機関「赤すぐ総研」（[http://bridal-souken.net/research\\_news/baby.html](http://bridal-souken.net/research_news/baby.html)）は、この度、0～2歳のお子さんのいらっしゃる既婚女性を対象に、出産実態に関する調査を実施しました。その結果をお知らせいたします。

・・・主な調査結果・・・

#### 【出産実態】-----P3～

##### [出産方法]

- 自然分娩での出産は全体の74%。
- 立会い出産率は2割で、20代では4人に1人が経験。年収800万円以上の層では、1割強が「無痛分娩」で出産。

##### [出産場所を選んだ理由]

- ①「自宅に近かった」（48%）、②「信頼できた」（42%）、③「医師・助産師が信頼できそうだった」（36%）、④「清潔で明るい施設だった」（34%）など。
- 初産（1人目）のママは、自分の「実家に近い」ことに加え、口コミや知名度をより重視する傾向あり。

##### [出産費用]

- 平均42.15万円で、6割が40～60万円未満に集中。
- 年齢が上がるにつれて費用も上昇。
- 関東居住者では平均が47.58万円と、全国平均を5万円程度上回る。

#### 【妊活状況】-----P7

- 妊娠に向けてなんらかの行動を起こしていた人は7割超。
- 妊娠可能かどうか検査を受けた人は13%。不妊治療を受けた人は1割。
- 年齢が上がるほど、また1人目の人ほど検査や不妊治療を受ける割合は高い傾向。
- 40代では2割弱が不妊治療を受けた経験あり。また、20代は情報収集や相手選びなどに積極的。

リクルートライフスタイルは、ひとりひとりにあった「まだ、ここにはない、出会い。」を届けることを目指していきます。

【本件に関するお問い合わせ先】

[http://www.recruit-mp.co.jp/support/press\\_inquiry/](http://www.recruit-mp.co.jp/support/press_inquiry/)

【調査名】

出産・育児に関する実態調査2014

【調査対象】

- スクリーニング調査：全国の20～49歳の男女
  - 本調査：スクリーニング調査から抽出した、下記の条件に該当する既婚女性 計2,000人
    - ・0～2歳（2歳11ヶ月までの子どもと同居）
    - ・母親の年代（20～29歳／30～39歳／40～49歳）×末子年齢（0歳／1歳／2歳）
    - ×エリア（関東／関西／東海／その他）を平成22年国勢調査の割合に合わせて回収
- 配信数・有効回答数および回収率は以下

●サンプル数の内訳<母親調査>

			配信数（人）					有効回答数（集計サンプル数と同様／人）					回収率（%）				
			合計	関東	関西	東海	その他	合計	関東	関西	東海	その他	合計	関東	関西	東海	その他
合計			7,041	1,918	979	2,179	1,965	2,000	565	329	194	912	28.4	29.5	33.6	8.9	46.4
母親× 末子年齢	20-29歳	0歳	1,115	170	137	345	463	253	59	40	26	128	22.7	34.7	29.2	7.5	27.6
		1歳	902	178	91	282	351	191	44	30	19	98	21.2	24.7	33.0	6.7	27.9
		2歳	479	115	72	118	174	114	27	18	11	58	23.8	23.5	25.0	9.3	33.3
	30-39歳	0歳	1,278	448	188	384	258	437	132	73	42	190	34.2	29.5	38.8	10.9	73.6
		1歳	1,509	452	197	513	347	454	134	76	45	199	30.1	29.6	38.6	8.8	57.3
		2歳	1,329	388	225	425	291	418	122	70	41	185	31.5	31.4	31.1	9.6	63.6
	40-49歳	0歳	108	40	19	31	18	30	11	5	2	12	27.8	27.5	26.3	6.5	66.7
		1歳	136	55	16	37	28	44	16	7	3	18	32.4	29.1	43.8	8.1	64.3
		2歳	185	72	34	44	35	59	20	10	5	24	31.9	27.8	29.4	11.4	68.6
母親の年齢	20-29歳	2,496	463	300	745	988	558	130	88	56	284	22.4	28.1	29.3	7.5	28.7	
	30-39歳	4,116	1,288	610	1,322	896	1,309	388	219	128	574	31.8	30.1	35.9	9.7	64.1	
	40-49歳	429	167	69	112	81	133	47	22	10	54	31.0	28.1	31.9	8.9	66.7	
末子年齢	0歳	2,501	658	344	760	739	720	202	118	70	330	28.8	30.7	34.3	9.2	44.7	
	1歳	2,547	685	304	832	726	689	194	113	67	315	27.1	28.3	37.2	8.1	43.4	
	2歳	1,993	575	331	587	500	591	169	98	57	267	29.7	29.4	29.6	9.7	53.4	

【調査方法】

- インターネット調査（マクロミルの調査モニターを使用）

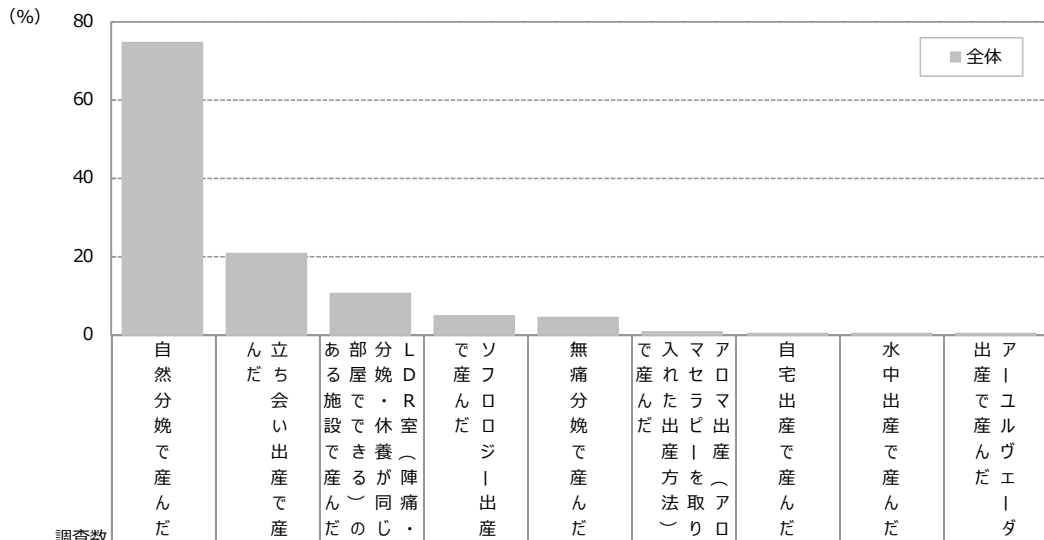
【調査期間】

- スクリーニング調査 2014年3月3日（月）～6日（木）
- 本調査 2014年3月7日（金）～11日（火）

- 自然分娩での出産が74%。立会い出産率は2割。
- 立会い出産は、20代の4人に1人が経験している。

- ◆ 「自然分娩で産んだ」割合は全体で74%。年代が若くなるほど高い傾向があり、40代では6割にとどまる。
- ◆ 「立会い出産で産んだ」割合は20代で26%と高め。
- ◆ 世帯年収別にみると、年収800万円以上の層では「無痛分娩で産んだ」割合が1割を超える。

■ 出産方法(全体／複数回答)



調査数	自然分娩で産んだ	立会い出産で産んだ	ある施設で産んだ	部分屋敷で産んだ	LDR室(陣痛じい)	ソフロジ	無痛分娩で産んだ	で産んだ	マセラム(ア)	自宅出産で産んだ	水中出産で産んだ	出産で産んだ	なあってはまるものは
全体	2000	74.4	20.8	10.5	4.8	4.2	0.7	0.3	0.1	0.1	16.9		
年代	20代	558	79.9	25.8	7.5	3.9	2.9	0.4	0.2	—	—	13.4	
	30代前半	755	75.9	21.6	11.4	6.9	2.9	0.5	0.4	0.1	0.1	16.2	
	30代後半	554	70.2	15.5	11.7	2.9	6.3	0.7	—	0.2	—	18.8	
	40代	133	60.2	17.3	12.8	3.8	7.5	2.3	0.8	—	—	27.8	
子どもの数	1人	944	73.7	23.4	10.4	4.0	5.0	0.7	0.1	0.1	—	16.2	
	2人	769	74.9	18.9	10.0	4.9	2.9	0.3	0.3	0.1	—	18.2	
	3人以上	287	75.3	17.4	12.2	6.6	4.9	1.4	0.7	—	0.3	15.7	
居住エリア	関東	565	71.3	16.8	8.3	2.7	7.1	0.5	0.2	—	—	16.6	
	関西	329	73.6	24.0	11.2	4.0	4.3	1.2	—	—	—	16.4	
	東海	194	73.2	19.6	11.9	3.6	3.1	0.5	—	—	—	17.0	
	その他	912	76.9	22.4	11.3	6.6	2.5	0.5	0.4	0.2	0.1	17.2	
世帯年収	300万円未満	248	79.0	28.2	11.7	4.0	2.0	0.8	0.4	—	—	14.9	
	300-500万円未満	789	74.7	21.7	9.3	5.1	3.2	0.3	0.3	0.3	—	17.6	
	500-800万円未満	613	74.9	18.4	12.1	5.4	4.1	1.0	0.2	—	0.2	16.0	
	800万円以上	195	65.6	18.5	10.3	2.6	11.3	—	0.5	—	—	17.9	
	不明	155	74.8	16.8	9.0	4.5	3.9	1.9	—	—	—	18.7	

※「全体」の降順にソート

※全体値より

10 10ポイント以上高い

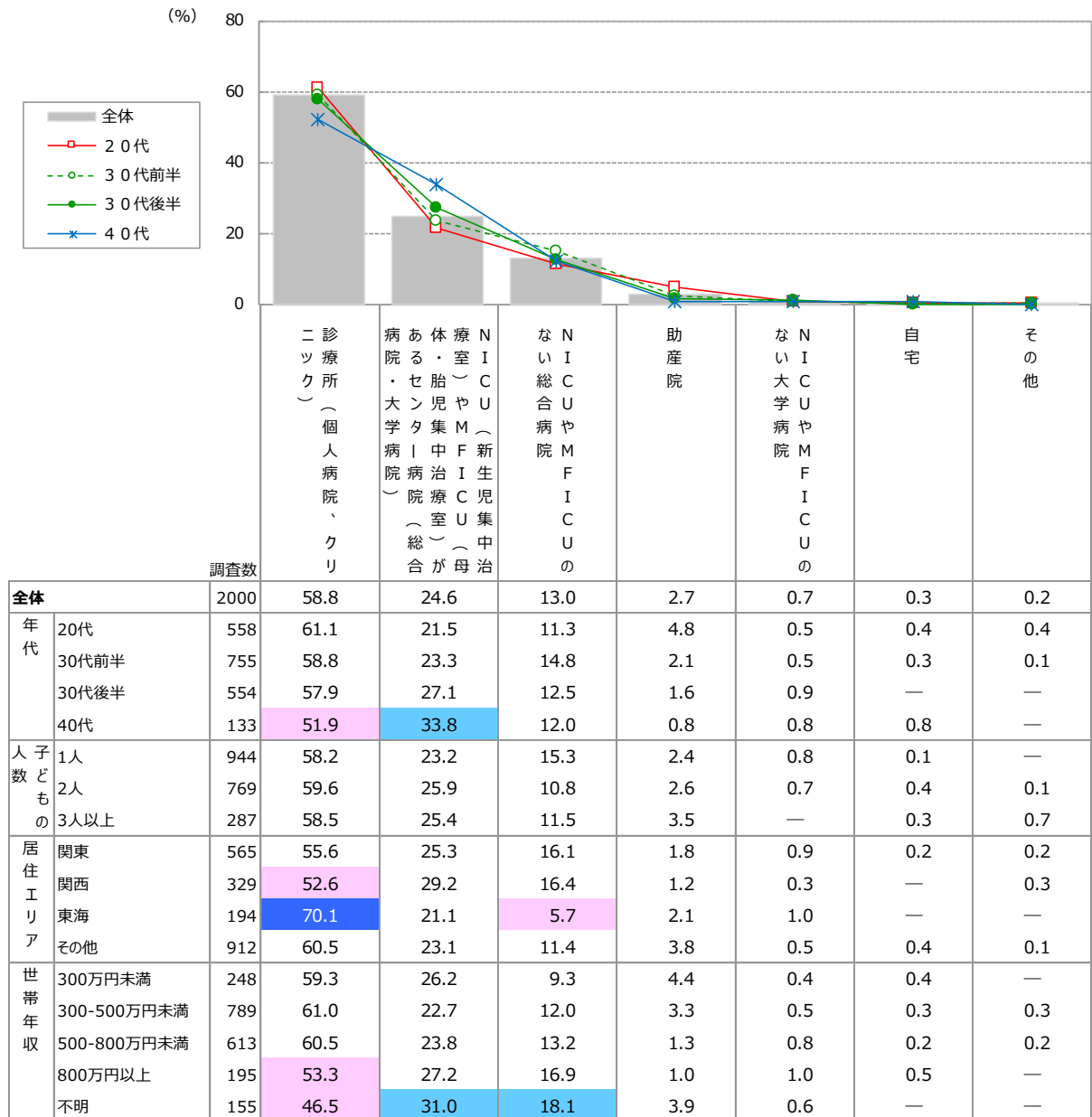
5 5ポイント以上高い

5 5ポイント以上低い

- 「診療所(個人病院、クリニック)」がトップで6割弱。次いで「NICUやMFICUがあるセンター病院」が25%。
- 40代では「NICUやMFICUがあるセンター病院」の割合が34%と高め。

- ◆出産場所で最も高いのは「診療所(個人病院、クリニック)」で59%を占めている。
- ◆40代では「診療所」の割合が5割強程度に下がり、「NICU(新生児集中治療室)やMFICU(母体・胎児集中治療室)があるセンター病院(総合病院・大学病院)」の割合が34%と高くなる。

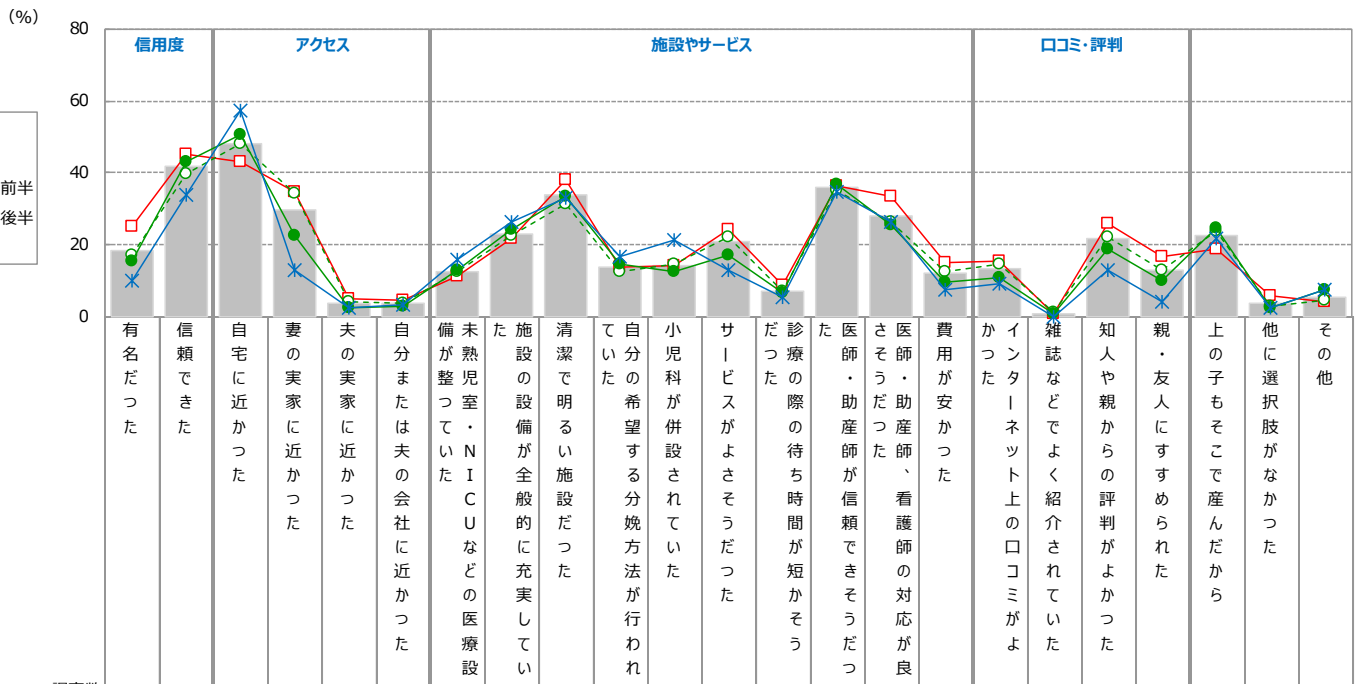
■出産場所(全体/単一回答)



※「全体」の降順にソート ※全体値より 10 10ポイント以上高い 5 5ポイント以上高い 5 5ポイント以上低い

- 出産場所を選んだ理由は、「自宅に近かった」(48%)、「信頼できた」(42%)、「医師・助産師が信頼できそうだった」(36%)、「清潔で明るい施設だった」(34%)など。
- 40代では「小児科が併設されていた」が2割強。初産のママは、自分の「実家に近かった」ことに加え、口コミや知名度をより重視する傾向。
- ◆ 年代別にみると、20代では「妻の実家に近かった」(35%)、「医師・助産師、看護師の対応が良さそうだった」(33%)、「有名だった」(25%)が他の年代より高め。40代では「自宅に近かった」が57%とさらに高くなる傾向。また「小児科が併設されていた」(21%)も相対的に高い。
- ◆ 子どもの人数でみると、初産(1人)の層では「妻の実家に近かった」(36%)が他より高め。また「知人や親からの評判がよかった」(27%)、「有名だった」(24%)などの口コミや知名度を重視する傾向がみられる。

■ 出産場所を選んだ理由(全体/複数回答)



		調査数	有名だった	信頼できた	自宅に近かった	妻の実家に近かった	夫の実家に近かった	自分または夫の会社に近かった	備未 が熟 整つ つて いた	た 施設 の設 備が 全般 的に 充実 してい	清潔 で明 るい 施設 だった	てい 自分の 希望 する 分娩 方法 が行 われ	小 児科 が併 設さ れて いた	サ ービ スが よさ そう だっ た	診 療の 際 の待 ち時 間が 短か そう	た 医師 ・助 産師 が信 頼で きそ うだ つ	さ そう だっ た 医師 ・助 産師 、 看護 師の 対応 が良	費 用が 安か った	か った イン ター ネッ ト上 の口 コミ がよ	雑 誌な どで よく 紹介 され てい た	知 人や 親か らの 評判 がよ かつ た	親 ・友 人に すす めら れた	上 の子 もそ こで 産ん だか ら	他 に選 択肢 がな かつ た	そ の他
全体		2000	18.4	41.8	48.0	29.6	3.7	3.5	12.4	23.0	33.8	13.6	14.2	20.7	7.0	35.8	27.9	11.9	13.3	0.7	21.5	12.6	22.5	3.4	5.4
年代	20代	558	25.1	45.2	43.2	34.6	4.7	4.3	11.3	21.5	38.0	13.6	14.2	24.2	8.4	36.2	33.2	14.7	15.4	0.7	25.6	16.7	18.8	5.6	4.1
	30代前半	755	17.2	39.7	48.1	34.0	4.1	3.4	12.3	22.6	31.3	12.5	14.3	22.1	6.8	35.1	26.1	12.3	14.4	0.9	22.0	13.0	23.6	2.6	4.5
	30代後半	554	15.3	43.0	50.5	22.6	2.5	2.7	12.6	24.0	33.2	14.3	12.3	17.1	6.3	36.6	25.3	9.6	10.5	0.5	18.6	9.9	24.7	2.5	7.2
	40代	133	9.8	33.8	57.1	12.8	2.3	3.0	15.8	26.3	33.1	16.5	21.1	12.8	5.3	34.6	26.3	7.5	9.0	—	12.8	3.8	21.8	2.3	7.5
子どもの人数	1人	944	23.5	42.3	47.9	36.1	4.8	4.3	12.4	25.8	38.2	14.5	15.4	24.8	6.8	35.5	28.0	10.1	16.9	0.6	27.1	16.0	0.5	3.7	5.6
	2人	769	14.0	42.0	47.5	26.7	2.3	3.0	12.5	19.4	30.7	13.3	13.7	18.3	7.5	35.9	27.8	13.7	11.4	1.0	17.7	10.5	40.8	3.3	4.9
	3人以上	287	13.2	39.4	49.8	16.0	3.8	1.7	11.8	23.0	27.5	11.1	11.5	13.6	6.3	36.6	27.5	13.2	5.9	—	12.9	6.6	45.3	2.8	5.6
居住エリア	関東	565	16.3	38.8	48.7	30.1	3.2	2.5	12.7	23.7	34.2	15.2	14.7	20.7	6.5	34.0	27.6	11.7	15.6	0.4	18.2	10.4	17.2	3.2	6.4
	関西	329	20.1	42.2	52.0	31.3	5.2	3.0	15.5	26.4	30.1	13.7	17.3	18.5	6.7	35.3	23.1	13.1	13.1	0.9	21.6	12.8	22.2	2.4	4.3
	東海	194	18.6	40.2	49.0	33.5	5.7	3.1	8.2	17.0	30.4	13.4	8.8	22.7	4.1	33.5	22.7	8.2	14.4	0.5	18.0	7.7	23.7	3.6	3.1
	その他	912	19.1	43.8	45.9	27.9	3.1	4.3	11.8	22.5	35.6	12.5	13.8	21.1	8.0	37.6	30.8	12.4	11.6	0.9	24.1	14.8	25.5	3.8	5.6
世帯年収	300万円未満	248	23.0	41.5	44.0	24.6	5.6	5.6	10.9	24.6	35.9	12.1	16.1	25.8	6.5	31.9	28.6	14.9	15.3	1.6	24.6	19.8	21.0	4.8	7.7
	300-500万円未満	789	19.1	44.4	46.0	32.2	4.3	3.2	12.0	23.2	34.5	13.4	13.4	21.0	7.9	36.0	29.9	14.3	14.3	0.5	22.7	13.6	23.7	3.8	4.6
	500-800万円未満	613	17.5	40.9	49.4	29.5	3.3	3.1	12.7	23.2	35.9	13.4	14.0	21.0	6.0	37.2	27.1	9.0	12.7	0.8	21.9	10.4	24.1	2.8	5.4
	800万円以上	195	14.9	38.5	52.3	28.2	2.6	3.1	12.8	25.6	30.8	22.6	14.9	15.9	8.2	36.4	23.6	6.2	11.3	—	14.9	7.7	17.4	1.5	5.6
	不明	155	15.5	36.1	53.5	26.5	0.6	3.2	14.2	14.8	22.6	5.8	14.2	15.5	5.8	34.8	24.5	13.5	9.0	0.6	16.8	10.3	18.1	3.9	5.2

※全体値より 10 10ポイント以上高い 5 5ポイント以上高い 5 5ポイント以上低い

■ 出産費用は40～60万円未満で6割を占める。平均42.15万円。年齢が上がるにつれて費用も上昇傾向。

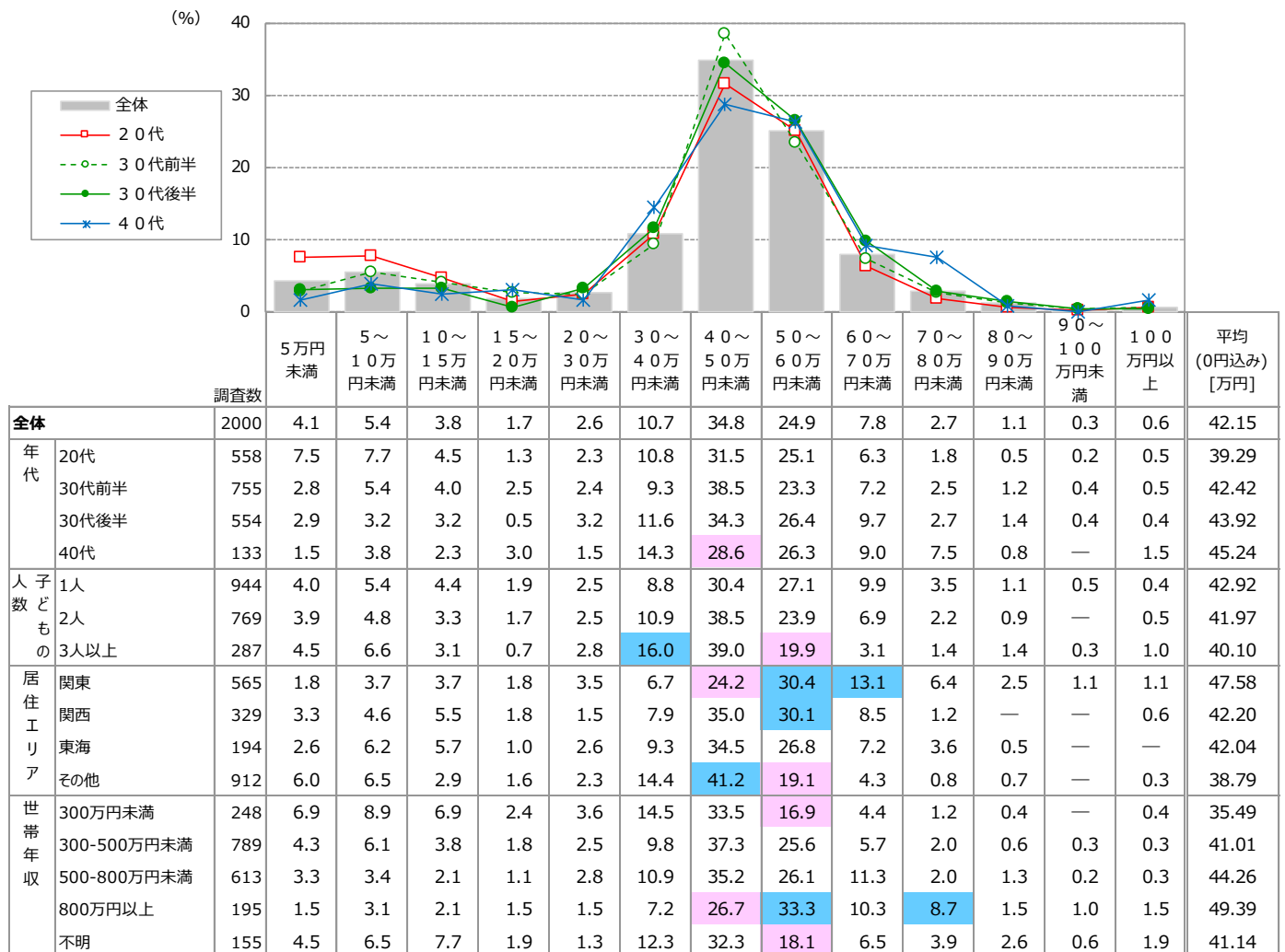
■ 関東居住者は平均47.58万円。全国平均を5万円ほど上回る。

◆ 出産費用は「40～50万円未満」が35%、「50～60万円未満」が25%で、40万円から60万円未満がボリュームゾーンとなっている。年齢が上がるほど費用が増加する傾向にあり、20代では平均39.29万円だが、40代では45.24万円と6万円ほどの差。

◆ 子どもの人数が増えるにつれて費用は下がる傾向。

◆ エリア別にみると、関東居住者は他の地域に比べて費用が高く、平均で47.58万円。全国平均より5万円ほど高い。「50～60万円未満」が3割を占め、「60～70万円未満」も13%と高め。

■ 出産費用(全体／実数回答) ※入院・分娩にかかった費用。出産育児一時金や給付金など、出産時にもらえる補助金は含まず。



※全体値より 10 10ポイント以上高い 5 5ポイント以上高い 5 5ポイント以上低い

■ 妊娠に向けてなんらかの行動をしていた人は7割超。「子どもを持つことを具体的に配偶者・交際相手と話し合った」「出産や育児に関する本やインターネットで情報を選んだ」「体を冷やさないようにしていた」「食生活に気を付けた」などが上位項目。

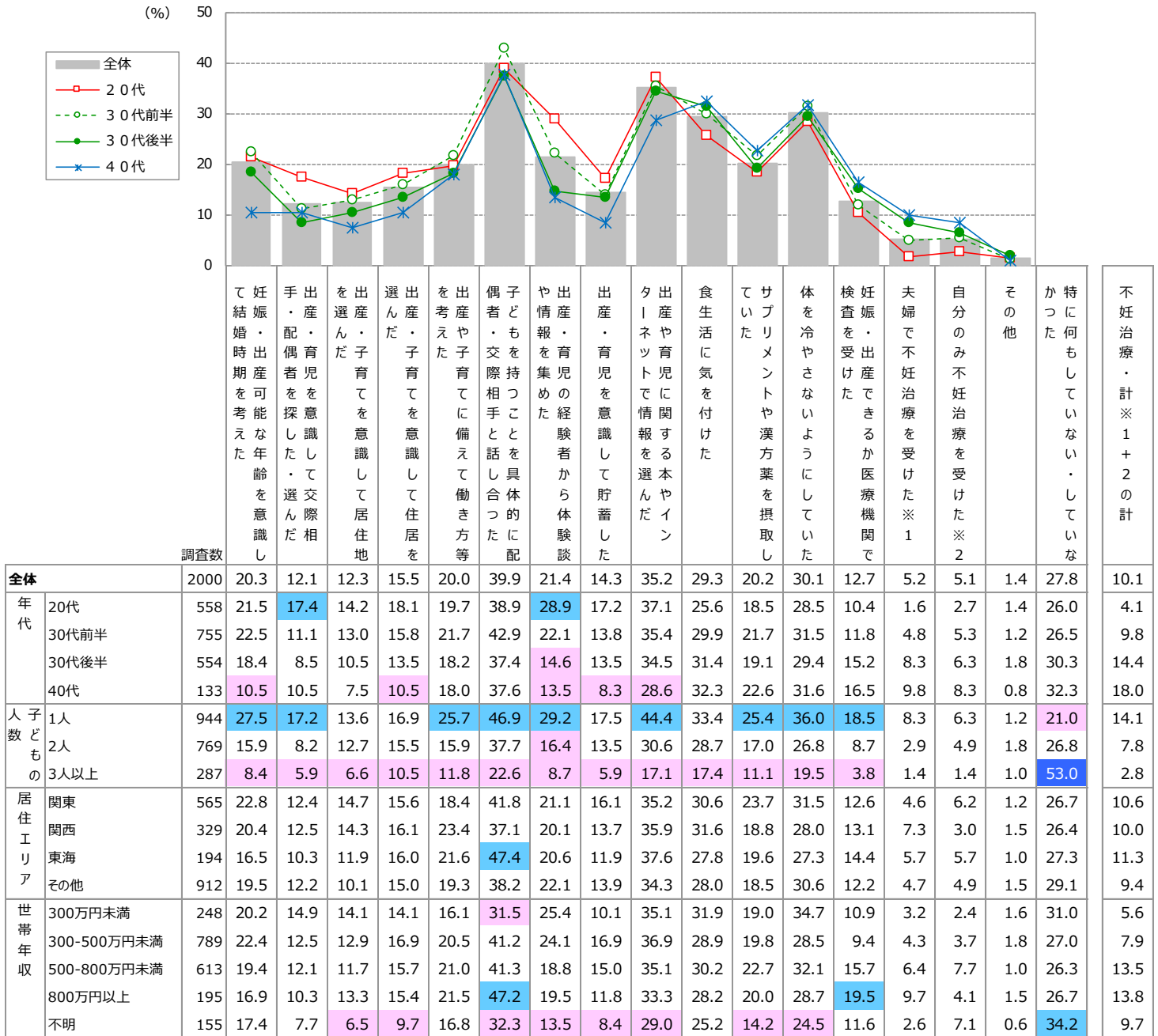
■ 「妊娠・出産できるか医療機関で検査を受けた」人は13%。不妊治療を受けた人は1割。年齢が上がるほど検査や治療を受ける割合は高くなる。40代では2割弱が不妊治療を受けた経験あり。

◆ 具体的な行動として挙げられたのは「子どもを持つことを具体的に配偶者・交際相手と話し合った」（40%）、「出産や育児に関する本やインターネットで情報を選んだ」（35%）、「体を冷やさないようにしていた」（30%）、「食生活に気を付けた」（29%）など。「妊娠・出産できるか医療機関で検査を受けた」人は13%、「夫婦で不妊治療を受けた」「自分のみ不妊治療を受けた」はそれぞれ5%。合わせて1割が治療を受けている。

◆ 20代では「出産・育児の経験者から体験談や情報を集めた」（29%）、「出産・育児を意識して交際相手・配偶者を探した・選んだ」（17%）などが他より高い。年齢が上がるほど「妊娠・出産できるか医療機関で検査を受けた」割合、不妊治療を受けた割合は上がる傾向にあり、特に40代では2割弱が不妊治療を受けている。

◆ 子どもの人数別では、初産の層ですべての項目において他より実施率が高い。

■ 妊活の有無・経験内容(全体／複数回答)



※全体値より 10 10ポイント以上高い 5 5ポイント以上高い 5 5ポイント以上低い