

2014年10月22日

株式会社リクルートマーケティングパートナーズ

ゼクシィ北海道 結婚トレンド調査2014

◆変わらない「ゲストを大切にする」意識。ゲスト1人にかかる費用は高水準で推移

招待客人数は86.0人。挙式、披露宴・披露パーティ総額は192.3万円。招待客1人あたりの挙式、披露宴・披露パーティ費用は3.0万円で、依然高水準で推移している。

また、カップルの自己負担額(※)は85.7万円であった。

◆結婚式は参加者全員で幸せを「シェア」する場になりつつある

挙式形式は、カップルがゲストに誓う「人前式」が08年と比べて増加。さらに披露宴では、ゲストの姿や名前が映る「挙式、披露宴の様子」「ゲストへのメッセージ」を流す演出や、ゲストからのサプライズ演出が増加。披露宴だけでなく、挙式でもゲスト全員が「参加者」として関わり、幸せを「シェア」する場面が増えている。

※カップルの自己負担額＝挙式、披露宴・披露パーティ総額－ご祝儀または会費

株式会社リクルートマーケティングパートナーズ(本社：東京都千代田区 代表取締役社長 富塚 優)が企画運営する結婚情報誌『ゼクシィ』では、新婚カップルの結婚スタイルについて詳細に把握するために、毎年「結婚トレンド調査」を実施しています。1994年に首都圏で開始した調査は、年々調査地域を拡大し、現在では北海道、青森・秋田・岩手、宮城・山形、福島、茨城・栃木・群馬、首都圏、新潟、長野・山梨、富山・石川・福井、静岡、東海、関西、岡山・広島・山口・鳥取・島根、四国、九州の15地域による全国規模の調査を実施しています。ここに、調査結果の要旨をご報告いたします。

<結婚式に関わる費用と人数>P3～8

ゲスト1人あたりの挙式、披露宴・披露パーティ費用は高水準で推移。カップルのゲストを大切にすることは依然高い

- 挙式、披露宴・披露パーティ総額は192.3万円。前年調査から8.5万円減少した。
- 披露宴・披露パーティの招待客人数は86.0人で、前年調査から2.9人増加した。
- 招待客1人あたりの挙式、披露宴・披露パーティ費用は3.0万円で、高水準で推移。

挙式、披露宴・披露パーティ費用に対するカップルの自己負担額は85.7万円

- 会費総額は119.0万円。
- カップルの自己負担額は85.7万円。
- 挙式、披露宴・披露パーティの費用として親・親族から援助があった人は69.0%、援助総額は97.8万円。

<挙式形式と挙式、披露宴での映像演出>P9・10

ゲストが参加する挙式スタイルや演出が増加。挙式から披露宴を通じてゲスト全員が「参加者」として関わり、幸せを「シェア」する場面が増えている

- 実施した挙式形式において「人前式」が全国(推計値)ではここ6年間で5.1ポイント増加し、この地域でも08年から2.0ポイント増加している(08年17.5%→14年19.5%)。
- 実施した映像演出の内容において、映像にゲストの名前や姿が映る「列席者の名前や感謝メッセージ」(09年47.7%→14年59.5%)や「挙式や披露宴の様子」(09年19.4%→14年29.7%)、ゲスト主体で参加する「列席者からのサプライズ」(09年10.0%→14年19.0%)が増加傾向にある。

◆ 出版・印刷物へデータを転載する際には、「ゼクシィ 結婚トレンド調査2014 調べ」と明記いただけますようお願い申し上げます。

◆ 「結婚トレンド調査2014」の詳細は、弊社『ブライダル総研』サイト(<http://bridal-souken.net>)より、ダウンロードいただけます。

リクルートマーケティングパートナーズではこれからも、ひとりひとりにあった「まだ、ここにはない、出会い。」を届けることを目指していきます。

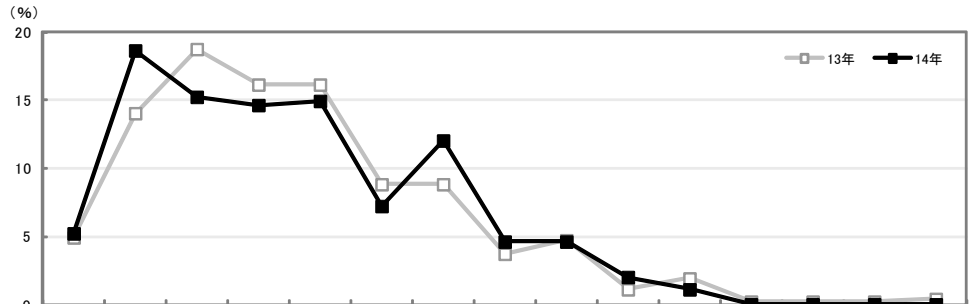
【本件に関するお問い合わせ先】

https://www.recruit-mp.co.jp/support/press_inquiry/

挙式、披露宴・披露パーティ総額

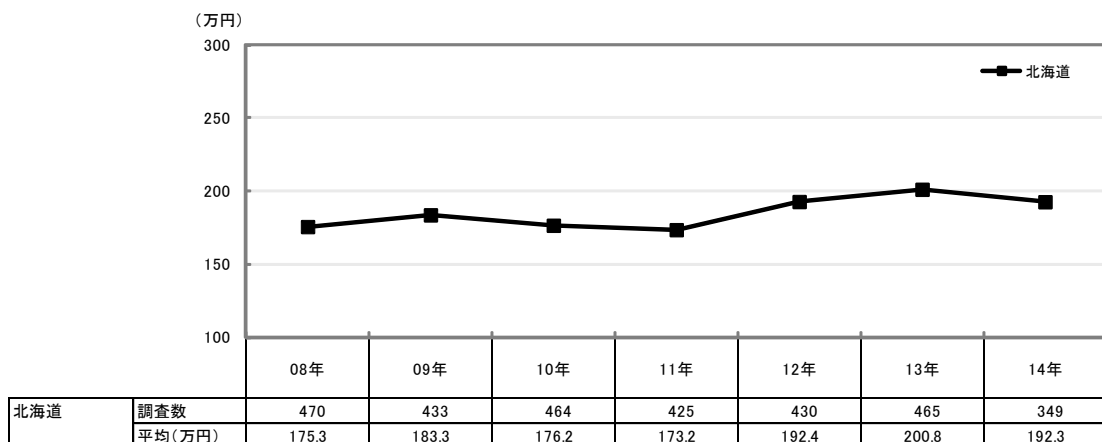
挙式、披露宴・披露パーティ総額の平均は192.3万円。前年調査から8.5万円減少した。

■挙式、披露宴・披露パーティ総額(金額回答者のみ/単一回答)



		調査数	50万円未満	50～100万円未満	100～150万円未満	150～200万円未満	200～250万円未満	250～300万円未満	300～350万円未満	350～400万円未満	400～450万円未満	450～500万円未満	500～550万円未満	550～600万円未満	600～650万円未満	650～700万円未満	700万円以上	平均・万円
北海道	14年	349	5.2	18.6	15.2	14.6	14.9	7.2	12.0	4.6	4.6	2.0	1.1	—	—	—	—	192.3
	13年	465	4.9	14.0	18.7	16.1	16.1	8.8	8.8	3.7	4.7	1.1	1.9	0.2	0.2	0.2	0.4	200.8
	12年	430	5.1	11.9	20.9	13.7	17.7	11.9	8.8	5.3	2.8	0.9	0.5	—	0.2	—	0.2	192.4
	11年	425	7.1	16.7	24.0	15.3	11.5	7.1	9.9	4.5	2.6	0.5	0.7	0.2	—	—	—	173.2
	10年	464	4.1	15.5	24.1	15.3	18.8	6.7	7.1	3.9	3.0	0.9	0.4	—	0.2	—	—	176.2
	09年	433	3.7	18.0	21.9	14.1	13.2	11.1	9.7	3.2	3.0	0.9	0.2	—	0.7	—	0.2	183.3
	08年	470	5.7	16.6	25.1	13.2	14.5	6.4	11.7	2.3	2.3	1.3	0.2	0.2	0.4	—	—	175.3
	妻の年齢別	24歳以下	44	6.8	22.7	20.5	9.1	18.2	4.5	6.8	6.8	2.3	—	2.3	—	—	—	—
	25～29歳	183	4.9	17.5	14.2	16.9	13.7	7.7	12.6	3.8	5.5	2.2	1.1	—	—	—	—	196.5
	30～34歳	81	4.9	16.0	16.0	12.3	11.1	8.6	14.8	4.9	6.2	3.7	1.2	—	—	—	—	207.5
	35歳以上	37	5.4	18.9	10.8	16.2	27.0	5.4	10.8	5.4	—	—	—	—	—	—	—	175.4
地域別	全国(推計値)		1.3	4.5	5.5	5.1	8.4	8.9	15.5	14.1	15.2	8.0	7.1	1.6	3.0	0.5	1.3	333.7
	青森・秋田・岩手	175	0.6	4.6	5.1	5.7	8.0	10.3	12.6	19.4	13.7	6.3	4.0	2.9	4.6	0.6	1.7	336.2
	宮城・山形	290	2.8	4.8	4.8	4.1	6.9	9.0	14.1	15.2	13.4	5.2	7.6	2.1	6.9	1.4	1.7	345.6
	福島	121	0.8	1.7	5.0	3.3	7.4	14.0	15.7	13.2	14.0	11.6	4.1	—	1.7	—	7.4	360.4
	茨城・栃木・群馬	440	0.9	1.8	4.8	3.9	5.9	8.2	15.2	12.5	16.8	10.5	8.9	4.3	4.1	0.7	1.6	367.9
	首都圏	778	1.4	5.1	5.8	4.8	8.5	7.7	13.9	13.5	13.9	8.5	7.8	1.5	5.0	1.0	1.5	341.7
	新潟	98	—	1.0	5.1	6.1	5.1	7.1	17.3	10.2	26.5	12.2	6.1	—	2.0	—	1.0	353.0
	長野・山梨	215	0.9	2.8	3.7	3.3	5.6	7.9	17.7	17.2	18.1	11.6	7.4	1.9	0.9	0.5	0.5	350.4
	富山・石川・福井	190	1.1	2.6	2.6	6.3	7.4	10.0	16.8	17.9	19.5	6.8	4.7	—	3.2	—	1.1	333.5
	静岡	199	1.0	1.5	4.0	4.0	6.0	6.0	21.6	18.6	14.6	8.0	11.6	1.5	1.0	—	0.5	348.9
	東海	619	1.1	3.2	5.5	4.8	8.7	10.7	16.0	13.7	17.9	8.6	6.0	1.5	1.0	0.3	1.0	328.8
	関西	785	1.0	4.7	5.7	4.8	10.8	11.1	15.5	14.1	15.7	6.1	6.5	1.3	1.8	—	0.8	316.1
	岡山・広島・山口・鳥取・島根	414	1.0	3.6	5.3	5.3	8.0	8.9	22.2	13.0	16.4	8.7	4.3	1.2	1.4	—	0.5	321.2
	四国	180	2.8	3.3	6.1	5.0	4.4	7.2	17.8	15.0	15.0	4.4	8.9	6.1	1.1	1.1	1.7	355.4
	九州	761	0.5	1.8	2.8	3.8	6.6	9.1	15.4	18.0	16.3	10.2	9.2	1.4	2.6	0.7	1.6	363.0

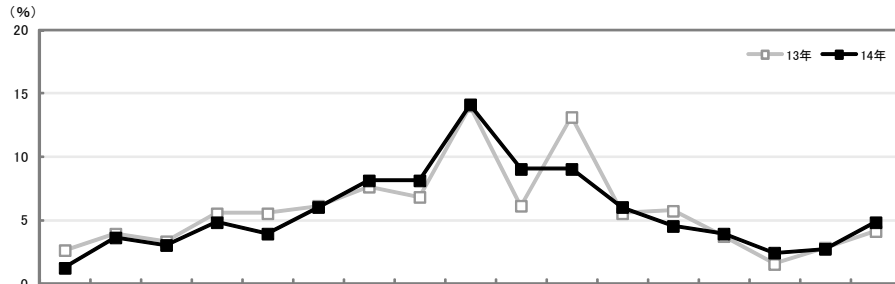
■挙式、披露宴・披露パーティ総額の推移(金額回答者のみ/単一回答)



披露宴・披露パーティの招待客人数

披露宴・披露パーティの招待客人数の平均は86.0人で、前年調査から2.9人増加した。招待客別にみると、「親族」と「親の友人・知人、近所の人」は年々減少傾向にある。一方、「学生時代の恩師・友人(勤務先以外の友人)」は13年にやや減少したものの、10年以降増加傾向にある。

■披露宴・披露パーティの招待客人数(披露宴・披露パーティ実施者/単一回答)



	調査数	招待客人数																無回答	平均・人		
		10人未満	10~20人未満	20~30人未満	30~40人未満	40~50人未満	50~60人未満	60~70人未満	70~80人未満	80~90人未満	90~100人未満	100~110人未満	110~120人未満	120~130人未満	130~140人未満	140~150人未満	150~160人未満			160人以上	
北海道	14年	333	1.2	3.6	3.0	4.8	3.9	6.0	8.1	8.1	14.1	9.0	6.0	4.5	3.9	2.4	2.7	4.8	4.8	86.0	
	13年	458	2.6	3.9	3.3	5.5	5.5	6.1	7.6	6.8	14.0	6.1	13.1	5.5	3.7	1.5	2.8	4.1	2.2	83.1	
	12年	422	1.9	3.6	2.6	5.2	4.3	7.3	6.6	9.7	13.5	6.6	10.0	4.7	7.3	2.6	1.7	2.1	7.1	3.1	89.1
	11年	413	1.5	5.8	3.4	3.6	2.4	6.1	9.2	7.5	12.8	6.3	8.2	4.6	6.8	4.8	1.9	3.9	7.3	3.9	88.9
	10年	462	2.2	2.2	3.0	4.1	5.0	7.8	9.1	8.7	10.0	6.9	10.8	5.8	6.5	3.5	2.6	3.9	5.8	2.2	88.2
	09年	424	0.9	4.0	2.6	2.8	3.8	4.2	8.7	8.3	13.4	8.3	11.6	3.8	5.2	5.4	2.1	2.6	9.9	2.4	94.7
	08年	451	1.6	1.6	2.9	4.0	5.8	5.3	9.5	6.0	7.5	7.3	12.6	4.7	7.5	3.8	0.9	3.3	12.9	2.9	98.0
	07年	455	1.6	1.6	2.9	4.0	5.8	5.3	9.5	6.0	7.5	7.3	12.6	4.7	7.5	3.8	0.9	3.3	12.9	2.9	98.0
妻の年齢別	24歳以下	45	4.4	2.2	2.2	4.4	4.4	2.2	15.6	2.2	13.3	4.4	17.8	8.9	2.2	4.4	4.4	2.2	2.2	2.2	83.2
	25~29歳	171	—	3.5	1.8	3.5	3.5	6.4	8.2	7.0	17.5	8.2	6.4	6.4	5.3	4.7	2.3	3.5	5.3	6.4	88.6
	30~34歳	78	2.6	3.8	1.3	5.1	3.8	3.8	6.4	11.5	9.0	12.8	10.3	6.4	3.8	2.6	2.6	2.6	6.4	5.1	92.5
	35歳以上	37	—	5.4	13.5	8.1	5.4	13.5	2.7	13.5	8.1	10.8	8.1	—	5.4	2.7	—	—	2.7	—	67.0
地域別	全国(推計値)	—	1.5	3.1	3.7	5.2	6.9	9.0	13.1	14.1	14.4	8.3	7.2	2.9	2.8	1.4	0.7	0.8	1.6	3.4	72.2
	青森・秋田・岩手	183	0.5	2.7	2.2	2.2	1.1	6.0	7.1	7.7	7.7	7.1	12.6	7.7	6.0	7.1	3.3	1.6	13.7	3.8	106.6
	宮城・山形	281	—	4.3	4.6	4.6	4.3	5.0	10.3	10.7	16.0	10.0	7.8	5.3	5.3	3.6	—	1.8	1.4	5.0	78.1
	福島	127	0.8	0.8	1.6	1.6	5.5	6.3	8.7	14.2	13.4	10.2	11.8	5.5	4.7	2.4	1.6	0.8	7.1	3.1	91.0
	茨城・栃木・群馬	437	1.6	3.2	2.5	4.1	5.7	8.7	7.8	10.8	16.5	8.9	12.8	3.9	5.5	2.3	0.5	—	1.8	3.4	77.8
	首都圏	742	2.2	3.5	4.4	6.2	8.1	7.7	12.5	15.2	16.3	9.6	5.5	2.6	1.5	0.5	0.1	0.4	0.4	3.2	66.9
	新潟	102	—	2.9	2.9	2.9	2.0	12.7	16.7	24.5	15.7	3.9	5.9	2.0	1.0	—	2.0	—	1.0	3.9	70.7
	長野・山梨	216	1.9	2.8	2.8	3.7	5.1	7.9	10.2	12.0	20.4	9.3	13.0	3.7	4.2	0.5	—	—	0.9	1.9	74.8
	富山・石川・福井	200	1.5	2.5	4.0	5.0	8.0	13.5	24.0	16.5	11.0	2.5	3.0	1.5	1.5	—	—	—	—	5.5	61.6
	静岡	198	—	2.5	2.5	3.5	5.1	6.6	10.1	16.7	18.2	14.6	10.1	3.0	3.0	0.5	0.5	—	—	3.0	75.4
	東海	610	1.5	2.5	3.8	7.2	8.7	17.0	20.7	17.4	10.7	4.1	2.8	0.2	0.3	—	—	0.3	0.2	2.8	60.3
	関西	768	1.6	3.6	5.1	5.6	10.9	11.2	16.7	16.4	14.6	4.9	3.5	0.5	1.0	0.4	—	—	0.1	3.8	61.3
	岡山・広島・山口・鳥取・島根	416	1.2	4.3	2.9	5.5	6.7	11.3	15.6	16.8	15.6	7.7	6.0	2.2	1.9	0.5	—	—	0.2	1.4	66.4
	四国	177	1.7	2.3	2.8	5.1	1.1	8.5	14.7	6.8	12.4	13.6	12.4	5.1	2.8	0.6	1.1	2.3	1.7	5.1	79.8
	九州	765	0.8	1.3	1.4	2.5	2.1	4.2	6.1	8.0	10.5	11.4	14.4	6.4	9.0	5.4	3.4	3.8	6.1	3.3	98.3

■招待客別 披露宴・披露パーティの招待客人数の推移(披露宴・披露パーティ実施者)

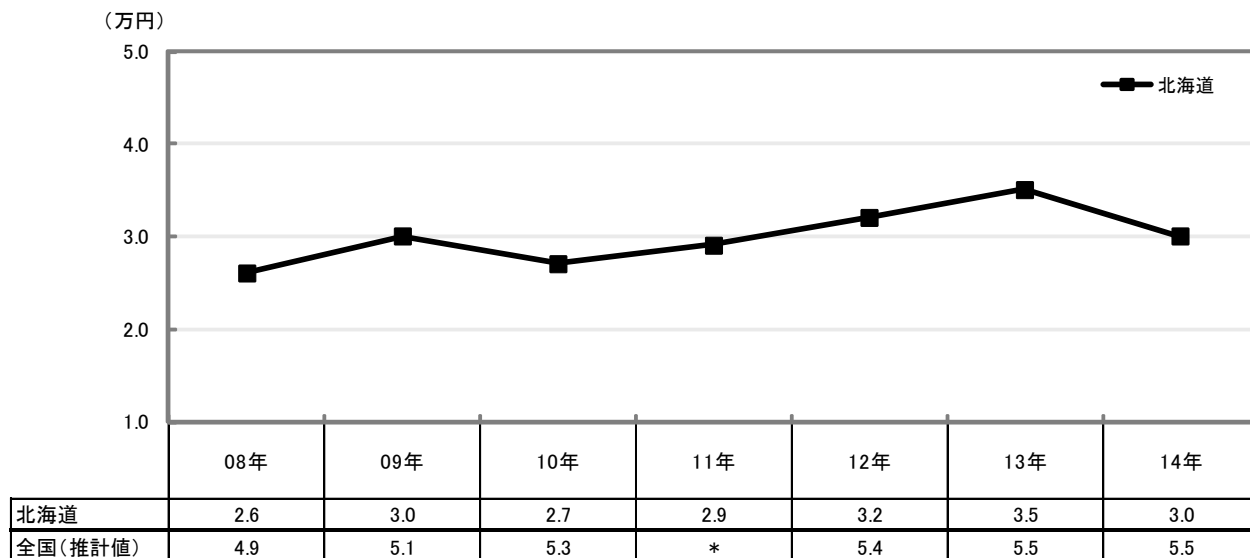
(人)

北海道		親族	学生時代の恩師・友人(勤務先以外の友人)	勤務先の上司・同僚	親の友人・知人、近所の人	その他
		14年	30.1	30.7	21.4	4.4
13年	30.8	28.7	20.4	4.6	4.0	
12年	32.8	29.9	21.8	5.0	5.5	
11年	33.0	28.6	22.1	5.1	4.6	
10年	34.6	27.0	22.0	6.3	3.8	
09年	35.0	28.9	23.6	7.1	5.3	
08年	36.6	28.4	23.8	7.2	6.7	

※招待客別人数は、「親族」「学生時代の恩師・友人(勤務先以外の友人)」「勤務先の上司・同僚」「親の友人・知人、近所の人」「その他」をそれぞれを回答した人の平均であり、各項目の平均人数の合計は、全体の招待客人数とは一致しない

招待客1人あたりの挙式・披露宴・披露パーティ費用の平均は3.0万円で、高水準で推移。

■ 招待客1人あたりの挙式・披露宴・披露パーティ費用の推移
(披露宴・披露パーティ実施者のうち、挙式・披露宴・披露パーティ総額と招待客人数のいずれも回答した人のみ)



※各サンプルごとに「挙式・披露宴・披露パーティ総額(万円)」を「披露宴・披露パーティ招待客人数(人)」で割って算出

■ 招待客1人あたりの挙式・披露宴・披露パーティ費用の推移【地域別】
(披露宴・披露パーティ実施者のうち、挙式・披露宴・披露パーティ総額と招待客人数のいずれも回答した人のみ)

(万円)

	08年	09年	10年	11年	12年	13年	14年
全国(推計値)	4.9	5.1	5.3	*	5.4	5.5	5.5
青森・秋田・岩手	3.5	4.0	3.6	*	4.0	4.3	3.9
宮城・山形	4.3	4.4	4.8	*	5.1	5.2	5.1
福島	4.3	4.2	4.7	*	4.3	4.8	4.4
茨城・栃木・群馬	4.7	4.9	5.4	*	5.4	5.5	5.6
首都圏	5.4	5.6	5.8	5.9	5.7	6.0	6.1
新潟	5.6	5.5	5.3	5.6	5.7	5.5	5.5
長野・山梨	4.6	4.7	5.1	5.2	5.3	5.2	5.2
富山・石川・福井	5.8	5.9	5.9	6.3	5.9	6.1	6.1
静岡	4.7	4.9	4.8	5.1	4.8	5.1	5.0
東海	5.7	5.9	5.8	5.9	6.2	6.0	6.1
関西	5.3	5.5	5.5	5.7	5.9	5.8	5.9
岡山・広島・山口・鳥取・島根	4.9	5.1	5.3	5.2	5.3	5.3	5.6
四国	4.5	4.8	4.8	4.8	4.6	5.1	5.1
九州	3.7	3.9	4.3	4.0	4.2	4.1	4.2

※各サンプルごとに「挙式・披露宴・披露パーティ総額(万円)」を「披露宴・披露パーティ招待客人数(人)」で割って算出

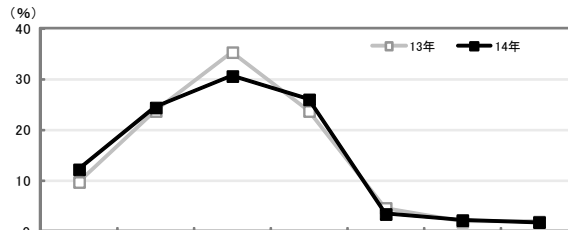
会費総額の平均は119.0万円であった。

■披露宴・披露パーティの形式(披露宴・披露パーティ実施者/単一回答)

		ご祝儀制 (普通の披露宴・ 披露パーティ形式)	会費制	無回答
●凡例				
北海道	14年 (n=333)	7.8%	86.2	6.0
	13年 (n=458)	10.5	84.1	5.5
	12年 (n=422)	7.3	87.2	5.5
	11年 (n=413)	10.2	83.8	6.1
	10年 (n=462)	7.6	90.5	1.9
	09年 (n=424)	9.9	86.8	3.3
	08年 (n=451)	8.0	87.6	4.4
妻の年齢別	24歳以下 (n=45)	4.4	95.6	—
	25~29歳 (n=171)	7.6	86.0	6.4
	30~34歳 (n=78)	6.4	85.9	7.7
	35歳以上 (n=37)	16.2	75.7	8.1

		ご祝儀制 (普通の披露宴・ 披露パーティ形式)	会費制	無回答
●凡例				
地域別	全国(推計値)	85.9%	7.2	7.3
	青森・秋田・岩手 (n=183)	62.3	31.7	6.0
	宮城・山形 (n=281)	86.5	6.0	7.5
	福島 (n=127)	85.8	3.9	10.2
	茨城・栃木・群馬 (n=437)	92.0	1.4	6.6
	首都圏 (n=742)	88.1	3.9	8.0
	新潟 (n=102)	93.1	1.0	5.9
	長野・山梨 (n=216)	92.1	0.5	7.4
	富山・石川・福井 (n=200)	89.5	2.5	8.0
	静岡 (n=198)	92.4	1.5	6.1
	東海 (n=610)	87.0	4.9	8.0
	関西 (n=768)	88.7	4.0	7.3
	岡山・広島・山口・鳥取・島根 (n=416)	91.8	1.7	6.5
	四国 (n=177)	88.7	3.4	7.9
	九州 (n=765)	92.2	1.3	6.5

■会費総額(会費制の披露宴・披露パーティ実施者のうち、金額回答者のみ/単一回答)

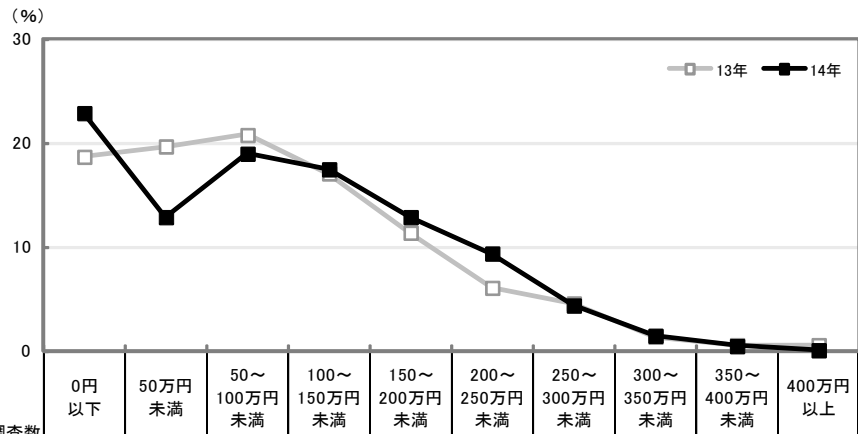


		調査数	50万円未満	50~100万円未満	100~150万円未満	150~200万円未満	200~250万円未満	250~300万円未満	300万円以上	平均・万円
北海道	14年	239	12.1	24.3	30.5	25.9	3.3	2.1	1.7	119.0
	13年	335	9.6	23.6	35.2	23.6	4.5	1.8	1.8	122.9
	12年	321	10.0	21.8	38.3	20.2	5.6	3.4	0.6	124.1
	11年	299	11.7	22.7	32.1	23.1	6.0	3.7	0.7	123.6
	10年	353	10.5	28.6	33.4	19.5	5.7	1.1	1.1	115.9
	09年	311	11.9	23.5	36.0	19.9	6.1	1.9	0.6	117.6
	08年	341	10.9	24.3	37.2	14.4	8.5	2.9	1.8	123.0
妻の年齢別	24歳以下	31	12.9	19.4	25.8	35.5	6.5	—	—	120.4
	25~29歳	124	10.5	21.0	30.6	29.0	4.8	2.4	1.6	125.4
	30~34歳	56	10.7	30.4	30.4	23.2	—	1.8	3.6	116.3
	35歳以上	26	19.2	34.6	34.6	7.7	—	3.8	—	95.7
地域別	全国(推計値)		25.8	23.4	25.7	16.1	2.9	2.5	3.5	106.8
	青森・秋田・岩手	46	10.9	13.0	10.9	15.2	10.9	13.0	26.1	218.2
	宮城・山形	13	30.8	23.1	7.7	23.1	7.7	7.7	—	109.6
	福島	5	60.0	—	40.0	—	—	—	—	50.4
	茨城・栃木・群馬	5	20.0	20.0	60.0	—	—	—	—	74.4
	首都圏	21	42.9	19.0	33.3	4.8	—	—	—	68.0
	新潟	1	100.0	—	—	—	—	—	—	36.0
	長野・山梨	1	100.0	—	—	—	—	—	—	40.0
	富山・石川・福井	4	25.0	50.0	25.0	—	—	—	—	74.5
	静岡	3	33.3	—	66.7	—	—	—	—	94.7
	東海	25	64.0	28.0	8.0	—	—	—	—	43.7
	関西	22	40.9	40.9	13.6	4.5	—	—	—	59.4
	岡山・広島・山口・鳥取・島根	6	50.0	16.7	33.3	—	—	—	—	73.0
	四国	4	50.0	25.0	25.0	—	—	—	—	68.8
	九州	8	50.0	25.0	12.5	12.5	—	—	—	56.3

挙式・披露宴・披露パーティにおけるカップルの自己負担額

挙式・披露宴・披露パーティにおけるカップルの自己負担額の平均は85.7万円であった。

■ 挙式・披露宴・披露パーティにおけるカップルの自己負担額
 (披露宴・披露パーティ実施者のうち、金額回答者のみ/単一回答)

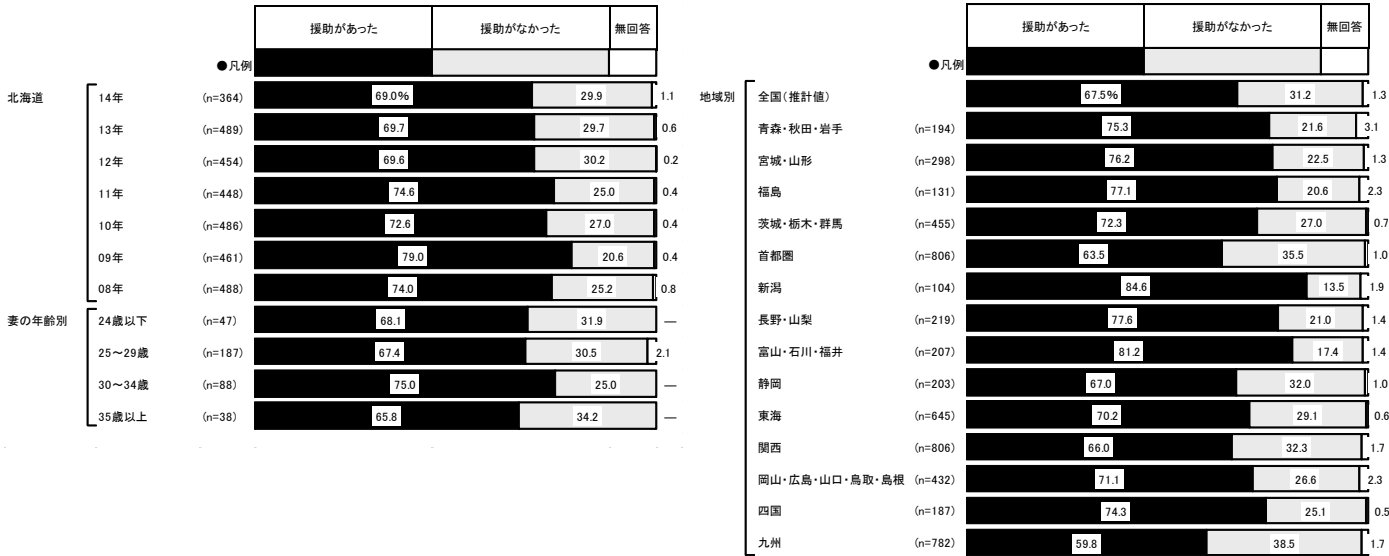


		調査数	0円以下	50万円未満	50～100万円未満	100～150万円未満	150～200万円未満	200～250万円未満	250～300万円未満	300～350万円未満	350～400万円未満	400万円以上	平均・万円
北海道	14年	281	22.8	12.8	18.9	17.4	12.8	9.3	4.3	1.4	0.4	—	85.7
	13年	382	18.6	19.6	20.7	17.0	11.3	6.0	4.5	1.3	0.5	0.5	83.2
	12年	357	21.8	16.5	19.3	19.0	10.6	7.8	2.8	0.8	0.8	0.3	82.5
	11年	346	23.4	19.9	19.9	17.6	9.5	6.6	1.4	0.9	0.6	—	67.7
	10年	384	22.9	18.5	21.9	19.3	7.6	5.2	2.6	1.6	0.3	0.3	69.8
	09年	353	21.0	17.6	21.8	19.0	9.1	6.2	2.8	1.1	0.6	0.8	78.3
	08年	384	21.9	21.4	24.2	14.3	10.2	3.9	3.1	—	0.5	0.5	66.2
妻の年齢別	24歳以下	34	41.2	11.8	14.7	14.7	8.8	5.9	2.9	—	—	—	46.4
	25～29歳	146	22.6	13.0	19.9	16.4	13.7	8.9	3.4	2.1	—	—	82.7
	30～34歳	66	18.2	15.2	13.6	15.2	15.2	12.1	7.6	1.5	1.5	—	109.6
	35歳以上	31	12.9	9.7	22.6	32.3	9.7	9.7	3.2	—	—	—	97.0
地域別	全国(推計値)		11.5	9.9	18.2	20.4	15.5	12.2	5.5	3.4	1.4	2.1	125.0
	青森・秋田・岩手	127	7.9	10.2	22.0	22.8	21.3	9.4	2.4	1.6	1.6	0.8	115.1
	宮城・山形	206	5.8	12.1	15.0	19.4	23.3	10.2	7.3	3.4	1.5	1.9	137.0
	福島	90	13.3	7.8	13.3	25.6	14.4	11.1	4.4	4.4	1.1	4.4	131.6
	茨城・栃木・群馬	342	6.4	10.8	16.7	21.1	19.6	12.9	5.6	3.5	1.5	2.0	135.4
	首都圏	615	8.8	8.8	16.9	19.2	16.1	14.8	7.0	4.1	1.5	2.9	141.2
	新潟	53	5.7	5.7	17.0	22.6	15.1	20.8	5.7	1.9	1.9	3.8	156.6
	長野・山梨	149	9.4	10.1	17.4	18.8	14.8	15.4	5.4	3.4	4.7	0.7	137.4
	富山・石川・福井	108	11.1	5.6	16.7	21.3	16.7	13.9	10.2	1.9	—	2.8	129.7
	静岡	154	11.0	9.7	24.7	26.0	14.9	7.1	1.9	2.6	0.6	1.3	105.9
	東海	431	7.2	10.0	13.7	20.9	19.3	16.2	6.5	3.5	0.9	1.9	141.0
	関西	567	11.8	6.7	18.7	22.4	16.8	11.3	5.8	3.9	1.4	1.2	122.4
	岡山・広島・山口・鳥取・島根	293	14.0	12.3	17.4	24.9	13.0	7.8	3.4	3.8	1.7	1.7	107.0
	四国	136	16.9	13.2	19.1	18.4	8.1	8.1	7.4	2.9	2.9	2.9	122.9
九州	616	20.9	14.9	24.8	17.4	8.1	7.3	1.8	1.9	1.1	1.6	84.5	

※各サンプルごとに「挙式・披露宴・披露パーティ総額(万円)」から「ご祝儀総額(会費総額)(万円)」を引いて算出
 ※「0円以下」: 挙式・披露宴・披露パーティ総額とご祝儀総額(または会費総額)が同額及び挙式・披露宴・披露パーティ総額をご祝儀総額(または会費総額)を上回った人の割合

挙式、披露宴・披露パーティの費用として、親・親族から援助があった人は69.0%であった。
援助があった人の援助総額の平均は97.8万円であった。

■ 挙式、披露宴・披露パーティの費用としての親・親族からの援助有無 (全体／単一回答)



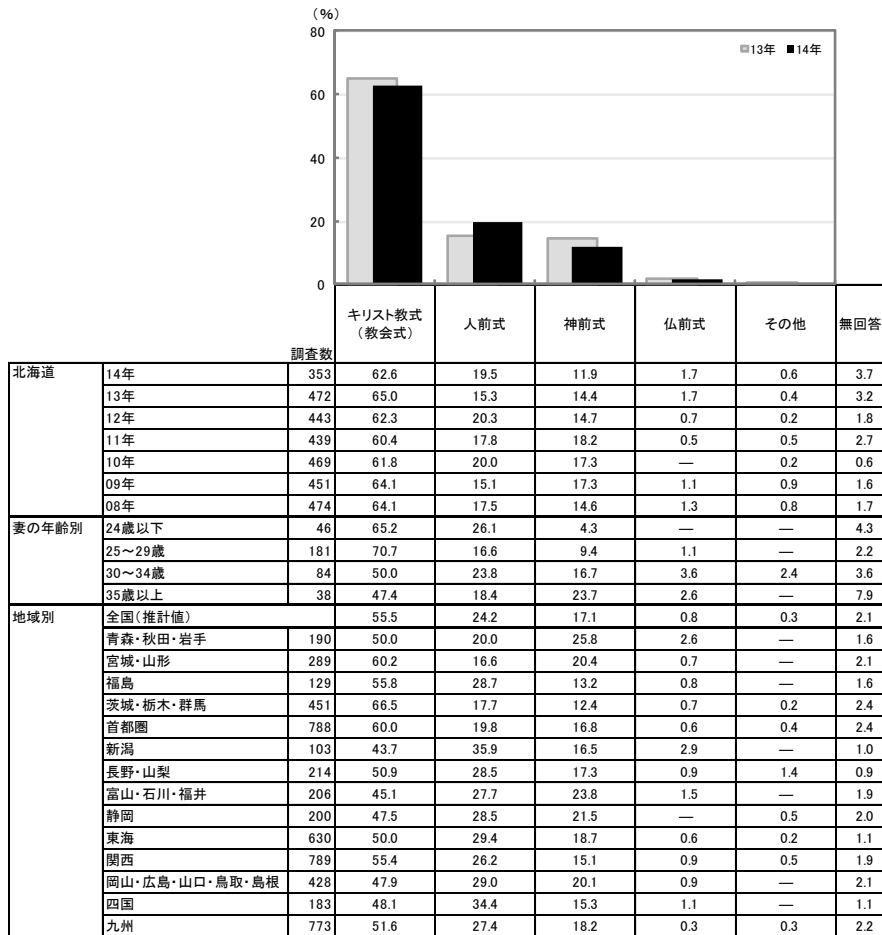
■ 挙式、披露宴・披露パーティの費用としての親・親族からの援助総額 (親・親族からの援助があった人のうち、金額回答者のみ／単一回答)



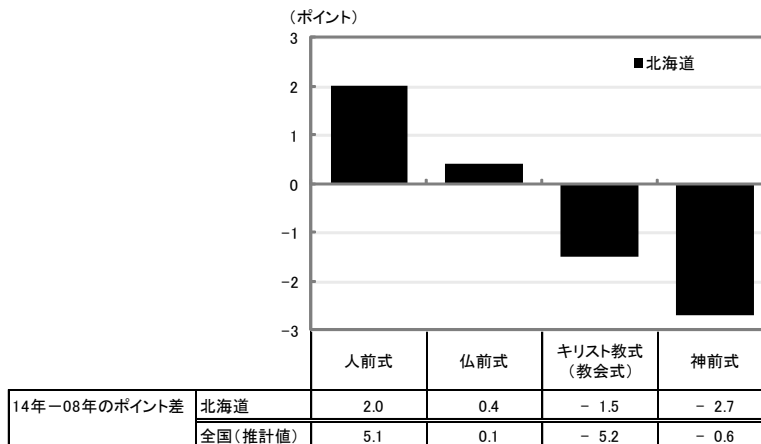
区分	調査数	金額										平均・万円		
		100万円未満	100～200万円未満	200～300万円未満	300～400万円未満	400～500万円未満	500～600万円未満	600～700万円未満	700～800万円未満	800～900万円未満	900～1,000万円未満		1,000万円以上	
北海道	14年	173	50.9	36.4	9.2	2.3	1.2	—	—	—	—	—	—	97.8
妻の年齢別	24歳以下	21	47.6	38.1	4.8	9.5	—	—	—	—	—	—	—	109.8
	25～29歳	93	51.6	37.6	7.5	2.2	1.1	—	—	—	—	—	96.6	
	30～34歳	41	48.8	31.7	17.1	—	2.4	—	—	—	—	—	103.6	
	35歳以上	16	56.3	37.5	6.3	—	—	—	—	—	—	—	76.4	
地域別	全国(推計値)	27.0	37.8	21.5	7.3	3.9	1.8	0.4	0.2	0.1	—	0.1	157.7	
	青森・秋田・岩手	92	39.1	39.1	12.0	2.2	5.4	1.1	1.1	—	—	—	137.9	
	宮城・山形	156	27.6	37.8	17.3	9.0	5.8	1.3	0.6	—	0.6	—	165.3	
	福島	61	37.7	36.1	21.3	1.6	—	1.6	1.6	—	—	—	134.6	
	茨城・栃木・群馬	242	28.9	39.3	19.8	7.0	2.5	0.8	1.2	0.4	—	—	151.3	
	首都圏	370	24.9	38.4	23.2	7.0	3.8	2.2	0.3	0.3	—	—	159.2	
	新潟	48	27.1	31.3	20.8	12.5	6.3	—	—	2.1	—	—	182.0	
	長野・山梨	116	29.3	36.2	20.7	8.6	3.4	1.7	—	—	—	—	151.4	
	富山・石川・福井	101	14.9	41.6	22.8	11.9	5.9	—	2.0	1.0	—	—	193.1	
	静岡	101	36.6	35.6	16.8	10.9	—	—	—	—	—	—	132.3	
	東海	318	18.9	33.3	27.4	11.6	6.0	2.2	—	—	0.3	—	0.3	189.1
	関西	368	19.0	38.0	26.1	7.6	5.4	3.0	0.5	0.3	—	—	—	175.5
岡山・広島・山口・鳥取・島根	216	25.5	42.1	21.8	6.5	2.3	0.9	—	0.5	—	—	0.5	151.8	
四国	94	27.7	39.4	19.1	9.6	4.3	—	—	—	—	—	—	147.5	
九州	306	41.5	37.6	12.7	3.3	2.0	2.3	—	—	0.3	—	0.3	127.7	

実施した挙式形式は、「キリスト教式(教会式)」が62.6%で最も高く、「人前式」が19.5%、「神前式」が11.9%で続く。時系列で見ると、「人前式」が全国(推計値)ではここ6年間で5.1ポイント増加し、この地域でも08年から2.0ポイント増加している(08年17.5%→14年19.5%)。

■実施した挙式形式(挙式実施者/単一回答)



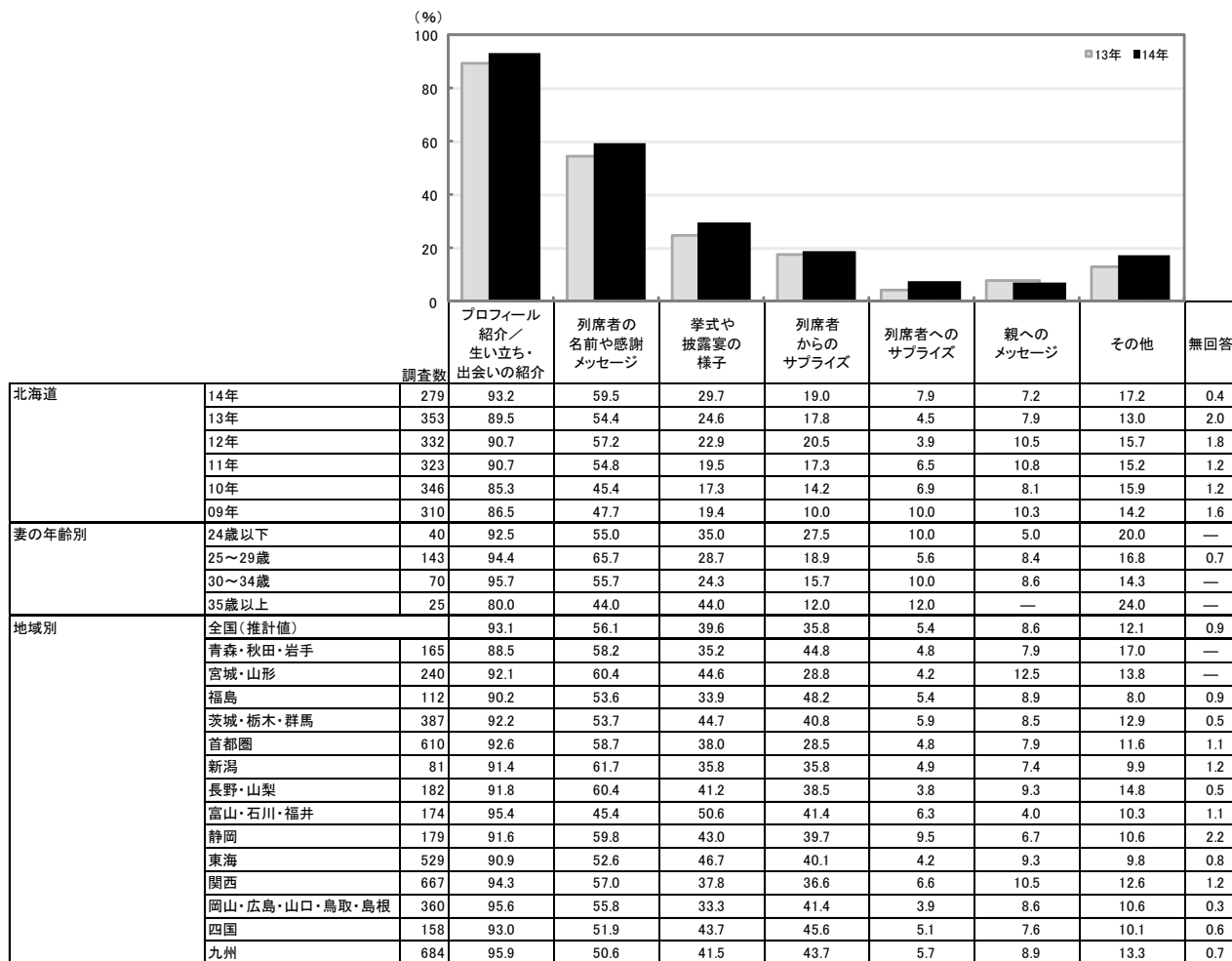
■実施した挙式形式の増減【08年→14年のポイント差】(挙式実施者/単一回答)



映像を使った余興や演出の内容

映像を使った余興や演出の内容は、「プロフィール紹介／生い立ち・出会いの紹介」が93.2%で最も高く、「列席者の名前や感謝メッセージ」が59.5%、「拳式や披露宴の様子」が29.7%、「列席者からのサプライズ」が19.0%で続く。

■映像を使った余興や演出の内容(映像を使った余興や演出を行った人／複数回答)



■映像を使った余興や演出の内容の増減【09年→14年のポイント差】
(映像を使った余興や演出を行った人／複数回答)

