

2014年10月22日

株式会社 リクルートマーケティングパートナーズ

ゼクシィ東海 結婚トレンド調査2014

◆変わらない「ゲストを大切に」意識。ゲスト1人にかかる費用は高水準で推移

招待客人数は60.3人。挙式、披露宴・披露パーティ総額は328.8万円。招待客1人あたりの挙式、披露宴・披露パーティ費用は6.1万円で、依然高水準で推移している。

また、カップルの自己負担額(※)は141.0万円であった。

◆結婚式は参加者全員で幸せを「シェア」する場になりつつある

挙式形式は、カップルがゲストに誓う「人前式」が増加。さらに、披露宴では、ゲストの姿が映る、挙式や披露宴の様子を流す演出や、ゲストからのサプライズ演出が増加。披露宴だけでなく、挙式でもゲスト全員が「参加者」として関わり、幸せを「シェア」する場面が増えている。

※カップルの自己負担額＝挙式、披露宴・披露パーティ総額－ご祝儀または会費

株式会社リクルートマーケティングパートナーズ(本社:東京都千代田区 代表取締役社長 富塚 優)が企画運営する結婚情報誌『ゼクシィ』では、新婚カップルの結婚スタイルについて詳細に把握するために、毎年「結婚トレンド調査」を実施しています。1994年に首都圏で開始した調査は、年々調査地域を拡大し、現在では北海道、青森・秋田・岩手、宮城・山形、福島、茨城・栃木・群馬、首都圏、新潟、長野・山梨、富山・石川・福井、静岡、東海、関西、岡山・広島・山口・鳥取・島根、四国、九州の15地域による全国規模の調査を実施しています。ここに、調査結果の要旨をご報告いたします。

<結婚式に関わる費用と人数>P3~8

ゲスト1人あたりの挙式、披露宴・披露パーティ費用は高水準で推移。カップルのゲストを大切にしている意識は依然高い

- 挙式、披露宴・披露パーティ総額は328.8万円。前年調査から4.9万円減少した。
- 披露宴・披露パーティの招待客人数は60.3人。前年調査から1.0人減少した。
- 招待客1人あたりの挙式、披露宴・披露パーティ費用は6.1万円で、高水準で推移。

挙式、披露宴・披露パーティ費用に対するカップルの自己負担額は141.0万円

- ご祝儀総額は206.7万円。
- カップルの自己負担額は141.0万円。
- 挙式、披露宴・披露パーティの費用として親・親族から援助があった人は70.2%、援助総額は189.1万円。

<挙式形式と挙式、披露宴での映像演出>P9・10

ゲストが参加する挙式スタイルや演出が増加。挙式から披露宴を通じてゲスト全員が「参加者」として関わり、幸せを「シェア」する場面が増えている

- 実施した挙式形式において「人前式」が全国(推計値)ではここ6年間で5.1ポイント増加し、この地域でも08年から7.9ポイント増加している(08年21.5%→14年29.4%)。
- 実施した映像演出の内容において、映像にゲストの姿が映る「挙式や披露宴の様子」(09年27.2%→14年46.7%)、ゲスト主体で参加する「列席者からのサプライズ」(09年24.1%→14年40.1%)が増加傾向にある。

- ◆ 出版・印刷物へデータを転載する際には、「ゼクシィ 結婚トレンド調査2014 調べ」と明記いただけますようお願い申し上げます。
- ◆ 「結婚トレンド調査2014」の詳細は、弊社『ブライダル総研』サイト(<http://bridal-souken.net>)より、ダウンロードいただけます。

リクルートマーケティングパートナーズではこれからも、ひとりひとりにあった「まだ、ここにはない、出会い。」を届けることを目指していきます。

【本件に関するお問い合わせ先】

https://www.recruit-mp.co.jp/support/press_inquiry/

【調査概要】

【調査方法】 郵送法

【調査期間】 2014年4月22日～6月8日

【調査対象】 北海道、青森・秋田・岩手・宮城・山形、福島、茨城・栃木・群馬、首都圏、新潟、長野・山梨、富山・石川・福井、静岡、東海、関西、岡山・広島・山口・鳥取・島根、四国、九州の2013年4月～2014年3月に結婚(挙式、披露宴・披露パーティ)をした、もしくは結婚予定があった『ゼクシイ』読者のうち、地域ごとにランダムサンプリングし、調査票を郵送。調査票への記入は妻に依頼。
調査票発送数：16,976件 調査票回収数：6,483件 回収率：38.2%

【集計サンプル数】

計5,833人〔北海道：364人、青森・秋田・岩手：194人、宮城・山形：298人、福島：131人、茨城・栃木・群馬：455人、首都圏(東京・神奈川・千葉・埼玉)：806人、新潟：104人、長野・山梨：219人、富山・石川・福井：207人、静岡：203人、東海(愛知・岐阜・三重)：645人、関西(大阪・兵庫・京都・奈良・滋賀・和歌山)：806人、岡山・広島・山口・鳥取・島根：432人、四国(愛媛・香川・徳島・高知)：187人、九州(福岡・佐賀・長崎・熊本・大分・宮崎・鹿児島)：782人〕

※回収されたサンプルのうち、対象期間内に挙式または披露宴・披露パーティをどちらも実施していないものは除いています。

※地域別の集計は「結婚前の妻の居住地」で行っています。

※全国集計については、各地域の婚姻件数(平成24年厚生労働省人口動態調査)に合わせてウェイトバック集計を行った推計値を掲載しています(全国<『ゼクシイ』発行地域外[沖縄を除く]>の婚姻件数合計は660,027組)。

※図表中の「-」は回答なしを示しています。

※調査数が100サンプルを下回っている箇所は参考としてご覧ください。

※本文中で使用している時系列のデータは、それぞれ過去に実施した同調査のデータです。調査方法、調査対象者は本年と同様、集計サンプル数については下記の通りです。

※2011年調査では、2011年3月に発生した東日本大震災の影響を鑑み、「青森・秋田・岩手」「宮城・山形」「福島」「茨城・栃木・群馬」の調査は実施しておりません。そのため「全国(推計値)」の算出もしておりません。該当項目は、図表中では「*」で表示しています。

	集計サンプル数														
	北海道	青森・秋田・岩手	宮城・山形	福島	茨城・栃木・群馬	首都圏	新潟	長野・山梨	富山・石川・福井	静岡	東海	関西	岡山・広島・山口・鳥取・島根	四国	九州
2013年調査	489	243	329	176	480	1049	144	169	239	329	669	1078	485	201	929
2012年調査	454	181	290	146	450	932	147	237	232	331	620	897	582	263	1078
2011年調査	448	*	*	*	*	1024	176	184	295	327	705	1095	572	326	1184
2010年調査	486	301	314	153	460	1025	177	195	319	336	733	1097	578	380	1194
2009年調査	461	317	301	146	442	981	165	184	311	330	691	1053	561	361	1136
2008年調査	488	219	268	109	475	1142	166	155	271	307	690	1180	556	311	1029

※山梨県は、2011年調査まで首都圏に含み集計していましたが、2012年調査から長野県と合わせ、長野・山梨として集計しています。また、鳥取県と島根県は、2012年調査まで調査対象外としていましたが、2013年調査から岡山県、広島県、山口県と合わせ、岡山・広島・山口・鳥取・島根として集計しています。

【回答者のプロフィール】

■結婚時の夫・妻の年齢(全体/単一回答)

	東海							地域別														
	14年	13年	12年	11年	10年	09年	08年	全国(推計値)	北海道	青森・秋田・岩手	宮城・山形	福島	茨城・栃木・群馬	首都圏	新潟	長野・山梨	富山・石川・福井	静岡	関西	岡山・広島・山口・鳥取・島根	四国	九州
	(n=645)	(n=669)	(n=620)	(n=705)	(n=733)	(n=691)	(n=690)		(n=364)	(n=194)	(n=298)	(n=131)	(n=455)	(n=806)	(n=104)	(n=219)	(n=207)	(n=203)	(n=806)	(n=432)	(n=187)	(n=782)
24歳以下	6.4	6.0	6.8	7.0	7.9	9.1	7.2	6.4	8.8	9.3	8.4	10.7	7.3	5.1	7.7	7.8	6.3	7.9	5.7	7.2	10.2	6.0
25～29歳	45.6	50.4	54.7	52.5	51.0	47.6	52.3	45.4	46.2	41.8	46.3	49.6	44.4	43.1	45.2	42.9	53.1	44.8	45.5	48.8	48.1	49.4
30～34歳	32.1	29.0	27.9	28.9	30.6	31.8	29.4	29.0	26.1	29.9	26.5	28.2	27.7	30.3	33.7	26.9	25.1	30.0	29.9	25.2	23.5	26.9
35歳以上	15.2	14.3	10.5	11.6	10.5	11.4	10.7	18.4	17.9	17.0	18.5	11.5	20.4	20.8	13.5	20.5	15.5	17.2	18.0	17.8	17.1	16.5
無回答	0.8	0.3	0.2	—	—	—	0.3	0.8	1.1	2.1	0.3	—	0.2	0.7	—	1.8	—	—	0.9	0.9	1.1	1.3
平均・歳	30.1	29.7	29.1	29.4	29.3	29.3	29.3	30.3	29.9	30.3	30.1	29.4	30.3	30.8	29.9	30.3	29.8	30.2	30.3	30.0	29.7	30.0

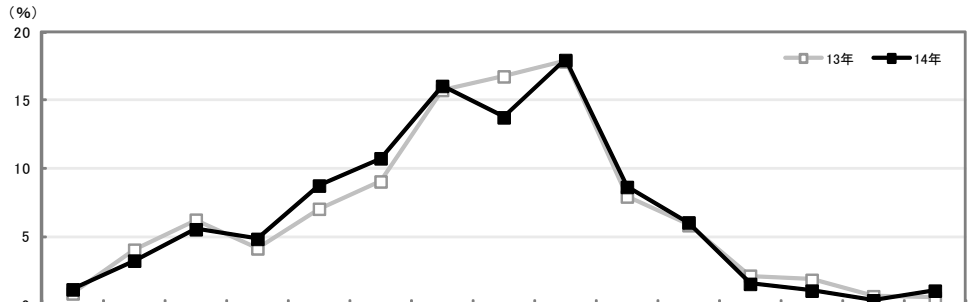
	東海							地域別														
	14年	13年	12年	11年	10年	09年	08年	全国(推計値)	北海道	青森・秋田・岩手	宮城・山形	福島	茨城・栃木・群馬	首都圏	新潟	長野・山梨	富山・石川・福井	静岡	関西	岡山・広島・山口・鳥取・島根	四国	九州
	(n=645)	(n=669)	(n=620)	(n=705)	(n=733)	(n=691)	(n=690)		(n=364)	(n=194)	(n=298)	(n=131)	(n=455)	(n=806)	(n=104)	(n=219)	(n=207)	(n=203)	(n=806)	(n=432)	(n=187)	(n=782)
24歳以下	12.2	11.5	11.9	14.3	15.1	16.6	15.4	10.6	12.9	15.5	11.7	12.2	13.4	8.9	15.4	13.7	11.1	12.8	7.9	12.3	11.2	11.3
25～29歳	57.8	60.5	66.3	62.6	58.3	58.6	59.4	54.4	51.4	54.6	56.4	55.7	53.2	53.3	54.8	49.3	58.0	54.7	54.7	56.0	55.6	54.0
30～34歳	20.9	19.9	16.6	18.0	20.9	21.0	20.9	24.7	24.2	22.2	21.5	26.0	22.2	26.4	22.1	27.4	23.2	24.6	26.1	23.1	23.5	24.8
35歳以上	8.2	7.6	5.0	5.1	5.3	3.8	4.1	9.5	10.4	5.7	10.1	6.1	11.0	10.5	7.7	8.2	7.7	7.9	10.4	7.6	8.6	8.7
無回答	0.8	0.4	0.2	—	0.4	—	0.3	0.8	1.1	2.1	0.3	—	0.2	0.7	—	1.4	—	—	0.9	0.9	1.1	1.3
平均・歳	28.3	28.2	27.6	27.7	27.9	27.6	27.7	28.8	28.8	28.0	28.6	28.2	28.6	29.1	28.2	28.5	28.6	28.4	29.0	28.3	28.6	28.6

■結婚前の妻の居住地(全体/単一回答)

	北海道	青森・秋田・岩手	宮城・山形	福島	茨城・栃木・群馬	首都圏	新潟	長野・山梨	富山・石川・福井	静岡	東海	関西	岡山・広島・山口・鳥取・島根	四国	九州														
	(n=364)	(n=194)	(n=298)	(n=131)	(n=455)	(n=806)	(n=104)	(n=219)	(n=207)	(n=203)	(n=645)	(n=806)	(n=432)	(n=187)	(n=782)														
札幌市	61.3	青森県	33.0	宮城県	74.5	福島県	100.0	茨城県	43.5	東京都	41.1	新潟県	100.0	長野県	79.0	富山県	40.1	静岡県	100.0	愛知県	71.8	大阪府	45.8	広島県	44.7	愛媛県	40.1	福岡県	40.2
札幌市以外	38.7	秋田県	26.8	山形県	25.5	福島県	100.0	栃木県	28.6	神奈川県	22.5	新潟県	100.0	山梨県	21.0	石川県	39.1	静岡県	100.0	愛知県	15.5	兵庫県	24.9	岡山県	26.4	香川県	26.2	佐賀県	4.3
		岩手県	40.2			群馬県	27.9	千葉県	18.2						福井県	20.8				岐阜県	12.7	京都府	14.9	山口県	18.8	徳島県	15.0	長崎県	10.6
						埼玉県	18.2														奈良県	7.1	鳥取県	5.1	高知県	18.7	熊本県	13.8	
																					滋賀県	5.5	島根県	5.1			大分県	10.9	
																					和歌山県	1.9					宮崎県	6.4	
																											鹿児島県	13.8	

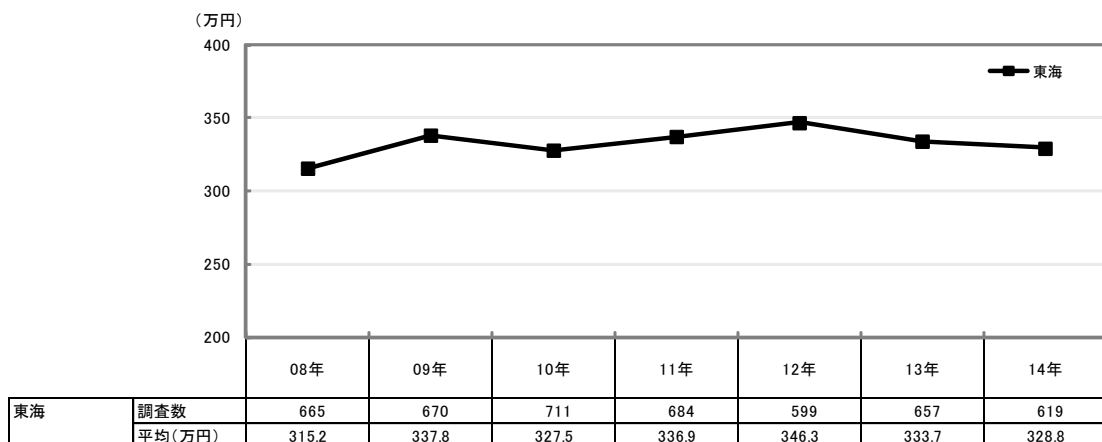
挙式、披露宴・披露パーティ総額の平均は328.8万円。前年調査から4.9万円減少した。

■挙式、披露宴・披露パーティ総額(金額回答者のみ/単一回答)



		調査数	50万円未満	50~100万円未満	100~150万円未満	150~200万円未満	200~250万円未満	250~300万円未満	300~350万円未満	350~400万円未満	400~450万円未満	450~500万円未満	500~550万円未満	550~600万円未満	600~650万円未満	650~700万円未満	700万円以上	平均・万円
東海	14年	619	1.1	3.2	5.5	4.8	8.7	10.7	16.0	13.7	17.9	8.6	6.0	1.5	1.0	0.3	1.0	328.8
	13年	657	0.8	4.0	6.2	4.1	7.0	9.0	15.7	16.7	17.8	7.9	5.8	2.1	1.8	0.6	0.5	333.7
	12年	599	0.5	1.5	4.0	3.5	8.0	10.2	16.7	16.2	19.2	9.5	6.0	1.0	2.5	0.8	0.3	346.3
	11年	684	1.2	3.1	3.8	4.5	7.5	8.8	18.1	17.4	15.9	8.9	6.9	1.8	1.5	—	0.7	336.9
	10年	711	1.4	3.0	4.1	2.8	8.9	12.5	18.1	15.2	17.4	8.3	5.8	0.6	1.1	0.4	0.4	327.5
	09年	670	0.4	2.7	3.4	3.7	9.3	11.9	18.7	12.7	17.8	8.4	6.9	1.9	0.9	0.6	0.7	337.8
	08年	665	1.7	2.9	5.6	5.6	11.0	10.2	19.4	15.0	14.7	5.0	5.3	0.8	1.4	0.3	1.4	315.2
	妻の年齢別	24歳以下	78	1.3	—	5.1	10.3	17.9	7.7	23.1	6.4	15.4	7.7	3.8	1.3	—	—	—
	25~29歳	355	0.6	1.4	3.9	2.5	5.9	11.8	16.3	16.6	19.2	10.4	7.0	2.0	1.1	0.6	0.6	351.5
	30~34歳	129	1.6	9.3	8.5	4.7	10.9	9.3	10.9	9.3	18.6	7.0	6.2	0.8	1.6	—	1.6	306.2
	35歳以上	52	3.8	5.8	5.8	13.5	9.6	11.5	17.3	17.3	9.6	1.9	—	—	—	—	3.8	275.8
地域別	全国(推計値)		1.3	4.5	5.5	5.1	8.4	8.9	15.5	14.1	15.2	8.0	7.1	1.6	3.0	0.5	1.3	333.7
	北海道	349	5.2	18.6	15.2	14.6	14.9	7.2	12.0	4.6	4.6	2.0	1.1	—	—	—	—	192.3
	青森・秋田・岩手	175	0.6	4.6	5.1	5.7	8.0	10.3	12.6	19.4	13.7	6.3	4.0	2.9	4.6	0.6	1.7	336.2
	宮城・山形	290	2.8	4.8	4.8	4.1	6.9	9.0	14.1	15.2	13.4	5.2	7.6	2.1	6.9	1.4	1.7	345.6
	福島	121	0.8	1.7	5.0	3.3	7.4	14.0	15.7	13.2	14.0	11.6	4.1	—	1.7	—	7.4	360.4
	茨城・栃木・群馬	440	0.9	1.8	4.8	3.9	5.9	8.2	15.2	12.5	16.8	10.5	8.9	4.3	4.1	0.7	1.6	367.9
	首都圏	778	1.4	5.1	5.8	4.8	8.5	7.7	13.9	13.5	13.9	8.5	7.8	1.5	5.0	1.0	1.5	341.7
	新潟	98	—	1.0	5.1	6.1	5.1	7.1	17.3	10.2	26.5	12.2	6.1	—	2.0	—	1.0	353.0
	長野・山梨	215	0.9	2.8	3.7	3.3	5.6	7.9	17.7	17.2	18.1	11.6	7.4	1.9	0.9	0.5	0.5	350.4
	富山・石川・福井	190	1.1	2.6	2.6	6.3	7.4	10.0	16.8	17.9	19.5	6.8	4.7	—	3.2	—	1.1	333.5
	静岡	199	1.0	1.5	4.0	4.0	6.0	6.0	21.6	18.6	14.6	8.0	11.6	1.5	1.0	—	0.5	348.9
	関西	785	1.0	4.7	5.7	4.8	10.8	11.1	15.5	14.1	15.7	6.1	6.5	1.3	1.8	—	0.8	316.1
	岡山・広島・山口・鳥取・島根	414	1.0	3.6	5.3	5.3	8.0	8.9	22.2	13.0	16.4	8.7	4.3	1.2	1.4	—	0.5	321.2
	四国	180	2.8	3.3	6.1	5.0	4.4	7.2	17.8	15.0	15.0	4.4	8.9	6.1	1.1	1.1	1.7	355.4
	九州	761	0.5	1.8	2.8	3.8	6.6	9.1	15.4	18.0	16.3	10.2	9.2	1.4	2.6	0.7	1.6	363.0

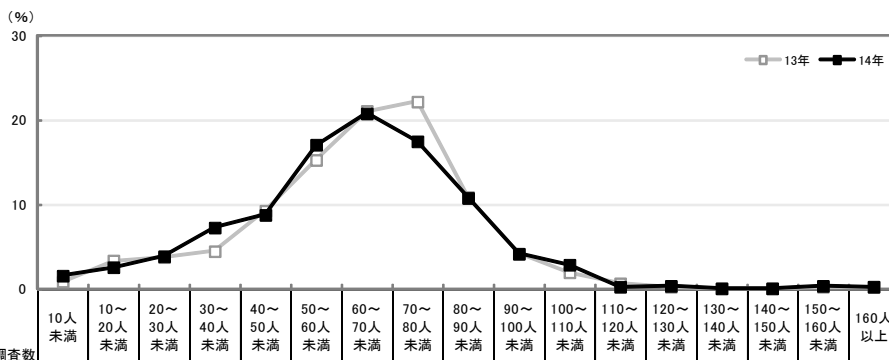
■挙式、披露宴・披露パーティ総額の推移(金額回答者のみ/単一回答)



披露宴・披露パーティの招待客人数

披露宴・披露パーティの招待客人数の平均は60.3人。前年調査から1.0人減少した。招待客別にみると、「親族」は年々減少傾向にある。一方、「学生時代の恩師・友人（勤務先以外の友人）」は11年にやや減少したものの、年々増加傾向にある。

■披露宴・披露パーティの招待客人数（披露宴・披露パーティ実施者／単一回答）



調査数	招待客人数																無回答	平均・人				
	10人未満	10～20人未満	20～30人未満	30～40人未満	40～50人未満	50～60人未満	60～70人未満	70～80人未満	80～90人未満	90～100人未満	100～110人未満	110～120人未満	120～130人未満	130～140人未満	140～150人未満	150～160人未満			160人以上			
東海	14年	610	1.5	2.5	3.8	7.2	8.7	17.0	20.7	17.4	10.7	4.1	2.8	0.2	0.3	—	—	0.3	0.2	2.8	60.3	
	13年	630	0.8	3.3	3.7	4.4	9.2	15.2	21.0	22.1	10.8	4.1	1.9	0.6	0.2	—	—	0.2	0.2	2.4	61.3	
	12年	599	0.8	2.3	3.2	4.3	8.7	15.4	24.0	22.0	11.7	3.7	1.2	0.3	0.5	0.2	—	—	0.2	1.5	62.0	
	11年	674	0.7	1.9	3.7	4.2	8.0	17.7	24.9	18.4	11.3	3.0	2.1	0.3	0.1	—	0.1	0.1	—	3.4	61.4	
	10年	703	1.3	2.1	2.6	5.5	8.1	17.2	23.5	19.3	12.1	3.4	1.4	0.4	0.9	0.1	—	—	0.1	1.8	61.5	
	09年	667	0.4	1.3	3.4	5.8	9.1	19.5	25.3	16.6	10.9	2.7	1.3	0.4	0.1	0.1	—	—	0.3	2.2	60.8	
	08年	660	0.9	3.2	3.2	4.8	10.9	18.0	24.2	15.2	11.5	3.8	1.7	0.6	0.3	—	—	—	0.2	1.5	60.2	
妻の年齢別	24歳以下	78	2.6	1.3	5.1	3.8	11.5	21.8	19.2	19.2	10.3	2.6	1.3	—	—	—	—	—	—	—	1.3	58.2
	25～29歳	360	1.1	1.4	2.2	6.9	7.8	15.0	21.1	19.7	12.5	5.0	3.1	0.3	0.6	—	—	0.6	—	—	2.8	63.5
	30～34歳	122	2.5	6.6	6.6	4.9	8.2	18.9	18.0	13.9	8.2	4.1	3.3	—	—	—	—	—	—	0.8	4.1	56.4
	35歳以上	46	—	2.2	6.5	19.6	8.7	21.7	28.3	6.5	4.3	—	—	—	—	—	—	—	—	—	2.2	50.1
地域別	全国（推計値）		1.5	3.1	3.7	5.2	6.9	9.0	13.1	14.1	14.4	8.3	7.2	2.9	2.8	1.4	0.7	0.8	1.6	3.4	72.2	
	北海道	333	1.2	3.6	3.0	4.8	3.9	6.0	8.1	8.1	14.1	9.0	9.0	6.0	4.5	3.9	2.4	2.7	4.8	4.8	86.0	
	青森・秋田・岩手	183	0.5	2.7	2.2	2.2	1.1	6.0	7.1	7.7	7.7	7.1	12.6	7.7	6.0	7.1	3.3	1.6	13.7	3.8	106.6	
	宮城・山形	281	—	4.3	4.6	4.6	4.3	5.0	10.3	10.7	16.0	10.0	7.8	5.3	5.3	3.6	—	1.8	1.4	5.0	78.1	
	福島	127	0.8	0.8	1.6	1.6	5.5	6.3	8.7	14.2	13.4	10.2	11.8	5.5	4.7	2.4	1.6	0.8	7.1	3.1	91.0	
	茨城・栃木・群馬	437	1.6	3.2	2.5	4.1	5.7	8.7	7.8	10.8	16.5	8.9	12.8	3.9	5.5	2.3	0.5	—	1.8	3.4	77.8	
	首都圏	742	2.2	3.5	4.4	6.2	8.1	7.7	12.5	15.2	16.3	9.6	5.5	2.6	1.5	0.5	0.1	0.4	0.4	3.2	66.9	
	新潟	102	—	2.9	2.9	2.9	2.0	12.7	16.7	24.5	15.7	3.9	5.9	2.0	1.0	—	2.0	—	1.0	3.9	70.7	
	長野・山梨	216	1.9	2.8	2.8	3.7	5.1	7.9	10.2	12.0	20.4	9.3	13.0	3.7	4.2	0.5	—	—	0.9	1.9	74.8	
	富山・石川・福井	200	1.5	2.5	4.0	5.0	8.0	13.5	24.0	16.5	11.0	2.5	3.0	1.5	1.5	—	—	—	—	5.5	61.6	
	静岡	198	—	2.5	2.5	3.5	5.1	6.6	10.1	16.7	18.2	14.6	10.1	3.0	3.0	0.5	0.5	—	—	3.0	75.4	
	関西	768	1.6	3.6	5.1	5.6	10.9	11.2	16.7	16.4	14.6	4.9	3.5	0.5	1.0	0.4	—	—	0.1	3.8	61.3	
	岡山・広島・山口・鳥取・島根	416	1.2	4.3	2.9	5.5	6.7	11.3	15.6	16.8	15.6	7.7	6.0	2.2	1.9	0.5	—	—	0.2	1.4	66.4	
	四国	177	1.7	2.3	2.8	5.1	1.1	8.5	14.7	6.8	12.4	13.6	12.4	5.1	2.8	0.6	1.1	2.3	1.7	5.1	79.8	
	九州	765	0.8	1.3	1.4	2.5	2.1	4.2	6.1	8.0	10.5	11.4	14.4	6.4	9.0	5.4	3.4	3.8	6.1	3.3	98.3	

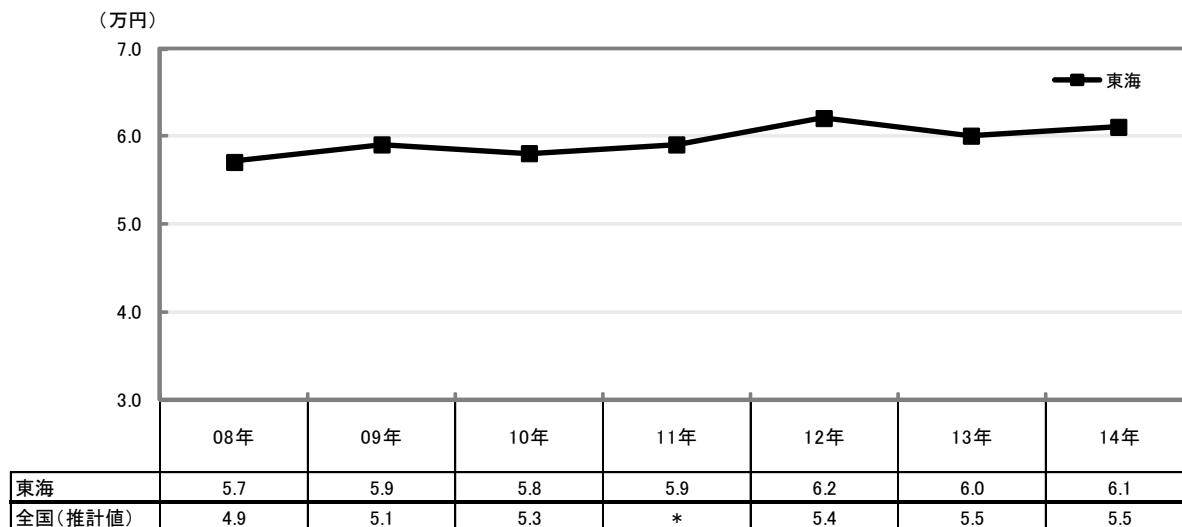
■招待客別 披露宴・披露パーティの招待客人数の推移（披露宴・披露パーティ実施者）

東海	年	招待客別				
		親族	学生時代の恩師・友人（勤務先以外の友人）	勤務先の上司・同僚	親の友人・知人、近所の人	その他
	14年	24.9	21.9	12.3	1.3	1.8
	13年	25.5	21.7	12.0	1.5	1.9
	12年	27.1	21.4	12.3	1.2	1.7
	11年	27.6	20.1	11.4	1.4	2.0
	10年	27.7	20.2	11.9	1.9	1.4
	09年	27.8	19.1	11.0	1.9	2.1
	08年	28.6	18.7	10.8	1.9	2.0

※招待客別人数は、「親族」「学生時代の恩師・友人（勤務先以外の友人）」「勤務先の上司・同僚」「親の友人・知人、近所の人」「その他」をそれぞれを回答した人の平均であり、各項目の平均人数の合計は、全体の招待客人数とは一致しない

招待客1人あたりの挙式、披露宴・披露パーティ費用の平均は6.1万円で、高水準で推移。

■招待客1人あたりの挙式、披露宴・披露パーティ費用の推移
(披露宴・披露パーティ実施者のうち、挙式、披露宴・披露パーティ総額と招待客人数のいずれも回答した人のみ)



※各サンプルごとに「挙式、披露宴・披露パーティ総額(万円)」を「披露宴・披露パーティ招待客人数(人)」で割って算出

■招待客1人あたりの挙式、披露宴・披露パーティ費用の推移【地域別】
(披露宴・披露パーティ実施者のうち、挙式、披露宴・披露パーティ総額と招待客人数のいずれも回答した人のみ)

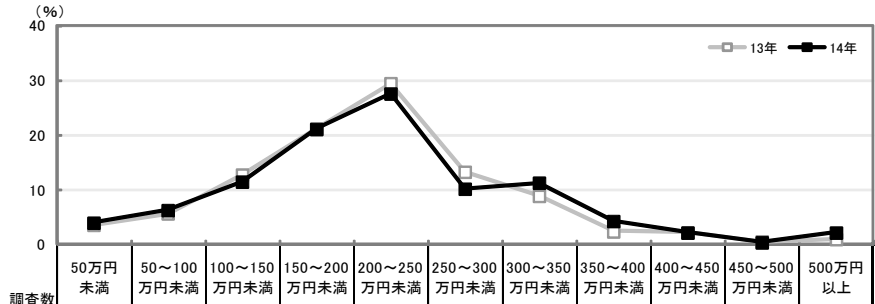
(万円)

	08年	09年	10年	11年	12年	13年	14年
全国(推計値)	4.9	5.1	5.3	*	5.4	5.5	5.5
北海道	2.6	3.0	2.7	2.9	3.2	3.5	3.0
青森・秋田・岩手	3.5	4.0	3.6	*	4.0	4.3	3.9
宮城・山形	4.3	4.4	4.8	*	5.1	5.2	5.1
福島	4.3	4.2	4.7	*	4.3	4.8	4.4
茨城・栃木・群馬	4.7	4.9	5.4	*	5.4	5.5	5.6
首都圏	5.4	5.6	5.8	5.9	5.7	6.0	6.1
新潟	5.6	5.5	5.3	5.6	5.7	5.5	5.5
長野・山梨	4.6	4.7	5.1	5.2	5.3	5.2	5.2
富山・石川・福井	5.8	5.9	5.9	6.3	5.9	6.1	6.1
静岡	4.7	4.9	4.8	5.1	4.8	5.1	5.0
関西	5.3	5.5	5.5	5.7	5.9	5.8	5.9
岡山・広島・山口・鳥取・島根	4.9	5.1	5.3	5.2	5.3	5.3	5.6
四国	4.5	4.8	4.8	4.8	4.6	5.1	5.1
九州	3.7	3.9	4.3	4.0	4.2	4.1	4.2

※各サンプルごとに「挙式、披露宴・披露パーティ総額(万円)」を「披露宴・披露パーティ招待客人数(人)」で割って算出

ご祝儀総額の平均は206.7万円であった。

■ご祝儀総額(ご祝儀制の披露宴・披露パーティ実施者のうち、金額回答者のみ/単一回答)

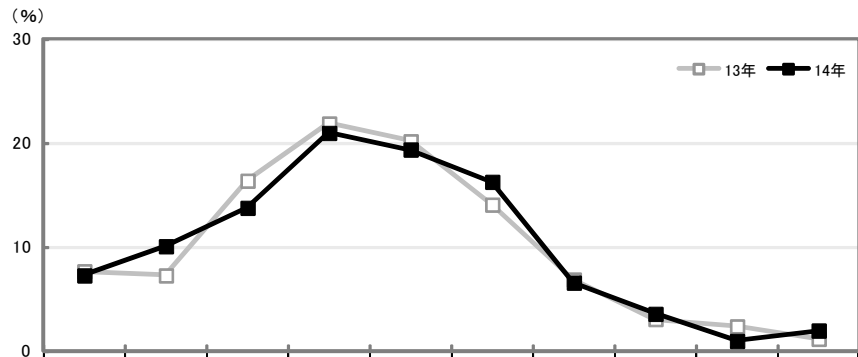


調査数	金額												平均・万円	
	50万円未満	50~100万円未満	100~150万円未満	150~200万円未満	200~250万円未満	250~300万円未満	300~350万円未満	350~400万円未満	400~450万円未満	450~500万円未満	500万円以上			
東海	14年	385	3.9	6.2	11.4	21.0	27.5	10.1	11.2	4.2	2.1	0.3	2.1	206.7
	13年	432	3.5	5.6	12.7	21.1	29.4	13.2	8.8	2.3	2.1	0.5	0.9	202.8
	12年	396	4.0	5.3	11.4	19.7	30.6	14.1	8.3	2.3	3.0	0.3	1.0	203.6
	11年	434	2.8	3.5	11.5	23.0	31.8	12.0	8.8	2.3	2.3	1.2	0.9	207.3
	10年	482	3.3	3.5	11.8	23.0	28.8	13.7	9.1	3.5	1.2	0.8	1.0	205.1
	09年	418	3.1	5.3	12.0	18.4	28.7	16.7	10.3	4.3	1.0	—	0.2	205.0
	08年	390	4.4	5.9	13.1	21.3	30.0	12.3	8.7	1.8	1.8	—	0.8	196.0
妻の年齢別	24歳以下	47	—	8.5	14.9	19.1	23.4	17.0	4.3	8.5	2.1	—	2.1	211.0
	25~29歳	237	5.5	4.6	8.9	18.6	27.8	10.1	14.8	4.2	3.0	0.4	2.1	215.0
	30~34歳	73	2.7	9.6	12.3	28.8	30.1	6.8	5.5	1.4	—	—	2.7	187.2
	35歳以上	25	—	8.0	28.0	24.0	24.0	4.0	8.0	4.0	—	—	—	177.0
地域別	全国(推計値)		6.2	5.4	9.1	13.8	22.7	14.2	14.7	5.5	4.7	1.3	2.6	227.9
	北海道	20	15.0	10.0	20.0	10.0	10.0	10.0	15.0	—	—	10.0	—	188.6
	青森・秋田・岩手	78	3.8	2.6	9.0	20.5	20.5	12.8	19.2	1.3	7.7	2.6	—	231.4
	宮城・山形	179	6.7	5.6	10.6	15.1	22.9	12.3	14.0	6.1	2.2	2.8	1.7	217.4
	福島	83	4.8	1.2	7.2	13.3	31.3	15.7	10.8	3.6	3.6	2.4	6.0	247.8
	茨城・栃木・群馬	327	6.4	4.9	7.3	12.2	16.5	15.0	18.3	8.9	7.0	0.3	3.1	241.7
	首都圏	546	7.1	6.0	9.0	13.0	24.9	14.8	13.2	4.8	4.2	0.7	2.2	219.9
	新潟	51	3.9	9.8	11.8	9.8	29.4	11.8	9.8	7.8	2.0	3.9	—	214.0
	長野・山梨	148	7.4	8.1	9.5	12.2	23.0	16.9	10.8	6.1	6.1	—	—	209.1
	富山・石川・福井	104	8.7	4.8	9.6	20.2	24.0	6.7	13.5	5.8	2.9	2.9	1.0	208.0
	静岡	148	2.7	2.7	5.4	13.5	19.6	20.9	20.3	7.4	4.7	2.0	0.7	248.2
	関西	519	6.7	6.7	11.0	17.5	24.5	11.8	12.1	2.7	3.9	0.8	2.3	208.5
	岡山・広島・山口・鳥取・島根	284	6.3	5.3	12.3	13.7	21.5	15.1	14.4	5.3	2.8	0.7	2.5	219.2
	四国	123	5.7	3.3	10.6	4.9	22.8	17.1	19.5	5.7	4.1	3.3	3.3	245.8
	九州	604	4.8	2.2	4.3	7.3	13.7	16.2	21.9	10.8	9.6	3.5	5.8	286.9

挙式・披露宴・披露パーティにおけるカップルの自己負担額

挙式・披露宴・披露パーティにおけるカップルの自己負担額の平均は141.0万円であった。

■ 挙式・披露宴・披露パーティにおけるカップルの自己負担額 (披露宴・披露パーティ実施者のうち、金額回答者のみ/単一回答)

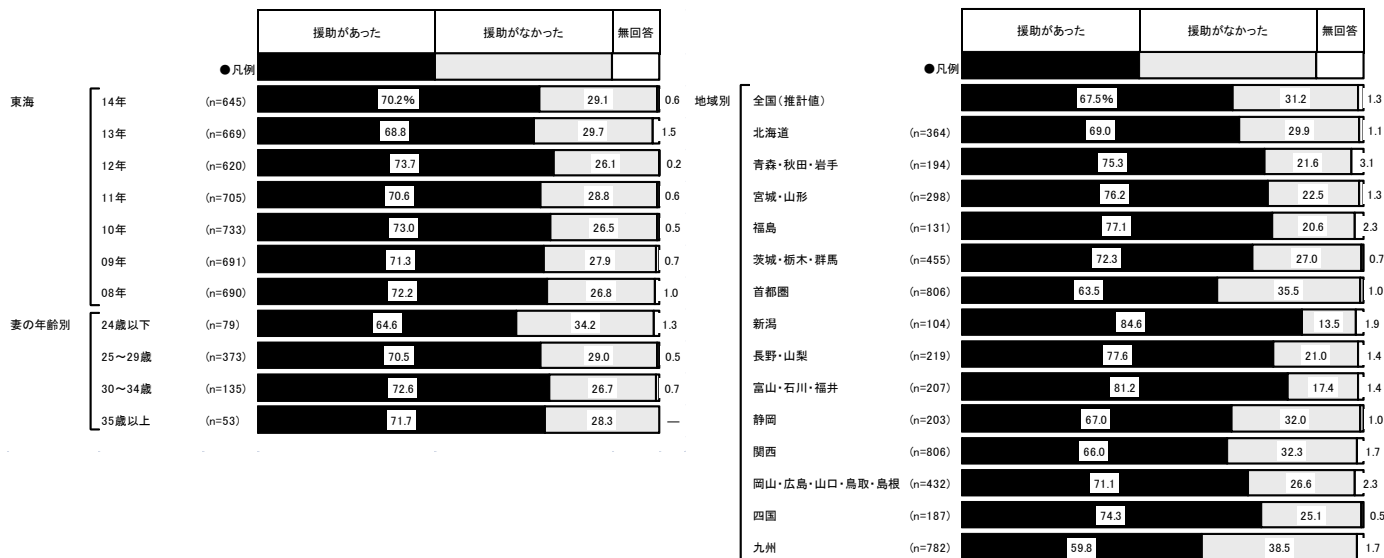


		調査数	0円以下	50万円未満	50～100万円未満	100～150万円未満	150～200万円未満	200～250万円未満	250～300万円未満	300～350万円未満	350～400万円未満	400万円以上	平均・万円
東海	14年	431	7.2	10.0	13.7	20.9	19.3	16.2	6.5	3.5	0.9	1.9	141.0
	13年	473	7.6	7.2	16.3	21.8	20.1	14.0	6.8	3.0	2.3	1.1	139.6
	12年	424	5.9	5.2	13.7	21.2	19.6	18.4	7.3	4.7	2.1	1.9	154.9
	11年	472	7.8	7.0	14.2	21.4	20.6	16.7	7.8	2.1	1.7	0.6	137.6
	10年	518	8.3	7.3	17.0	23.0	18.5	12.9	7.7	3.5	1.4	0.4	131.1
	09年	447	6.9	8.7	16.1	23.0	16.3	14.8	7.6	3.8	1.1	1.6	138.9
	08年	424	11.3	9.7	17.9	21.5	15.6	12.3	3.8	4.0	2.1	1.9	124.7
妻の年齢別	24歳以下	52	9.6	17.3	11.5	23.1	19.2	7.7	7.7	1.9	—	1.9	120.8
	25～29歳	253	8.3	6.7	10.7	20.2	20.6	20.6	5.1	4.7	0.8	2.4	149.9
	30～34歳	88	4.5	10.2	22.7	18.2	15.9	12.5	10.2	2.3	2.3	1.1	140.7
	35歳以上	34	2.9	23.5	17.6	29.4	20.6	2.9	2.9	—	—	—	99.9
地域別	全国(推計値)		11.5	9.9	18.2	20.4	15.5	12.2	5.5	3.4	1.4	2.1	125.0
	北海道	281	22.8	12.8	18.9	17.4	12.8	9.3	4.3	1.4	0.4	—	85.7
	青森・秋田・岩手	127	7.9	10.2	22.0	22.8	21.3	9.4	2.4	1.6	1.6	0.8	115.1
	宮城・山形	206	5.8	12.1	15.0	19.4	23.3	10.2	7.3	3.4	1.5	1.9	137.0
	福島	90	13.3	7.8	13.3	25.6	14.4	11.1	4.4	4.4	1.1	4.4	131.6
	茨城・栃木・群馬	342	6.4	10.8	16.7	21.1	19.6	12.9	5.6	3.5	1.5	2.0	135.4
	首都圏	615	8.8	8.8	16.9	19.2	16.1	14.8	7.0	4.1	1.5	2.9	141.2
	新潟	53	5.7	5.7	17.0	22.6	15.1	20.8	5.7	1.9	1.9	3.8	156.6
	長野・山梨	149	9.4	10.1	17.4	18.8	14.8	15.4	5.4	3.4	4.7	0.7	137.4
	富山・石川・福井	108	11.1	5.6	16.7	21.3	16.7	13.9	10.2	1.9	—	2.8	129.7
	静岡	154	11.0	9.7	24.7	26.0	14.9	7.1	1.9	2.6	0.6	1.3	105.9
	関西	567	11.8	6.7	18.7	22.4	16.8	11.3	5.8	3.9	1.4	1.2	122.4
	岡山・広島・山口・鳥取・島根	293	14.0	12.3	17.4	24.9	13.0	7.8	3.4	3.8	1.7	1.7	107.0
	四国	136	16.9	13.2	19.1	18.4	8.1	8.1	7.4	2.9	2.9	2.9	122.9
九州	616	20.9	14.9	24.8	17.4	8.1	7.3	1.8	1.9	1.1	1.6	84.5	

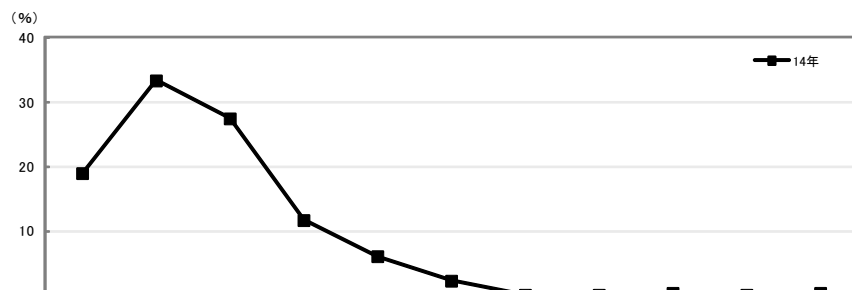
※各サンプルごとに「挙式・披露宴・披露パーティ総額(万円)」から「ご祝儀総額(会費総額)(万円)」を引いて算出
 ※「0円以下」: 挙式・披露宴・披露パーティ総額とご祝儀総額(または会費総額)が同額及び挙式・披露宴・披露パーティ総額をご祝儀総額(または会費総額)を上回った人の割合

挙式・披露宴・披露パーティの費用として、親・親族から援助があった人は70.2%であった。
援助があった人の援助総額の平均は189.1万円であった。

■ 挙式・披露宴・披露パーティの費用としての親・親族からの援助有無(全体/単一回答)



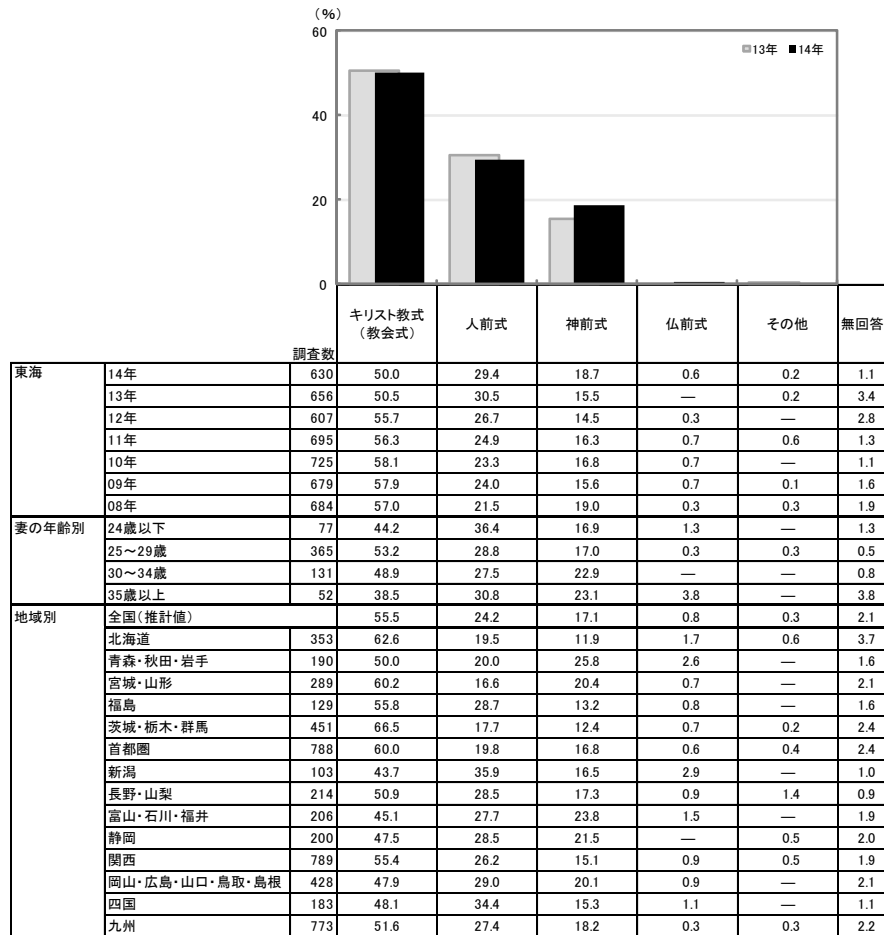
■ 挙式・披露宴・披露パーティの費用としての親・親族からの援助総額 (親・親族からの援助があった人のうち、金額回答者のみ/単一回答)



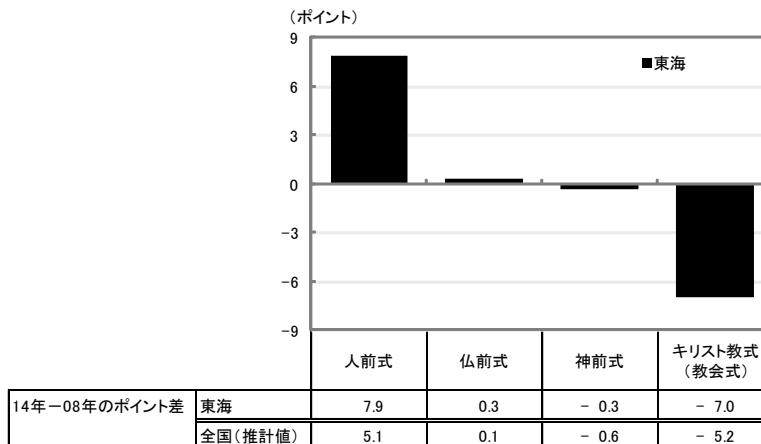
調査数	金額											平均・万円	
	100万円未満	100~200万円未満	200~300万円未満	300~400万円未満	400~500万円未満	500~600万円未満	600~700万円未満	700~800万円未満	800~900万円未満	900~1千万円未満	1千万円以上		
東海	318	18.9	33.3	27.4	11.6	6.0	2.2	—	—	0.3	—	0.3	189.1
妻の年齢別													
24歳以下	38	13.2	47.4	23.7	7.9	5.3	2.6	—	—	—	—	—	178.4
25~29歳	199	17.6	32.2	28.6	12.6	7.0	2.0	—	—	—	—	—	190.4
30~34歳	56	26.8	26.8	25.0	10.7	5.4	3.6	—	—	—	—	1.8	191.6
35歳以上	23	21.7	34.8	26.1	13.0	—	—	—	4.3	—	—	—	190.4
地域別													
全国(推計値)	27.0	37.8	21.5	7.3	3.9	1.8	0.4	0.2	0.1	—	—	0.1	157.7
北海道	173	50.9	36.4	9.2	2.3	1.2	—	—	—	—	—	—	97.8
青森・秋田・岩手	92	39.1	39.1	12.0	2.2	5.4	1.1	1.1	—	—	—	—	137.9
宮城・山形	156	27.6	37.8	17.3	9.0	5.8	1.3	0.6	—	0.6	—	—	165.3
福島	61	37.7	36.1	21.3	1.6	—	1.6	1.6	—	—	—	—	134.6
茨城・栃木・群馬	242	28.9	39.3	19.8	7.0	2.5	0.8	1.2	0.4	—	—	—	151.3
首都圏	370	24.9	38.4	23.2	7.0	3.8	2.2	0.3	0.3	—	—	—	159.2
新潟	48	27.1	31.3	20.8	12.5	6.3	—	—	2.1	—	—	—	182.0
長野・山梨	116	29.3	36.2	20.7	8.6	3.4	1.7	—	—	—	—	—	151.4
富山・石川・福井	101	14.9	41.6	22.8	11.9	5.9	—	2.0	1.0	—	—	—	193.1
静岡	101	36.6	35.6	16.8	10.9	—	—	—	—	—	—	—	132.3
関西	368	19.0	38.0	26.1	7.6	5.4	3.0	0.5	0.3	—	—	—	175.5
岡山・広島・山口・鳥取・島根	216	25.5	42.1	21.8	6.5	2.3	0.9	—	0.5	—	—	0.5	151.8
四国	94	27.7	39.4	19.1	9.6	4.3	—	—	—	—	—	—	147.5
九州	306	41.5	37.6	12.7	3.3	2.0	2.3	—	—	0.3	—	0.3	127.7

実施した挙式形式は、「キリスト教式(教会式)」が50.0%で最も高く、「人前式」が29.4%、「神前式」が18.7%で続く。時系列で見ると、「人前式」が全国(推計値)ではここ6年間で5.1ポイント増加し、この地域でも08年から7.9ポイント増加している(08年21.5%→14年29.4%)。

■実施した挙式形式(挙式実施者/単一回答)



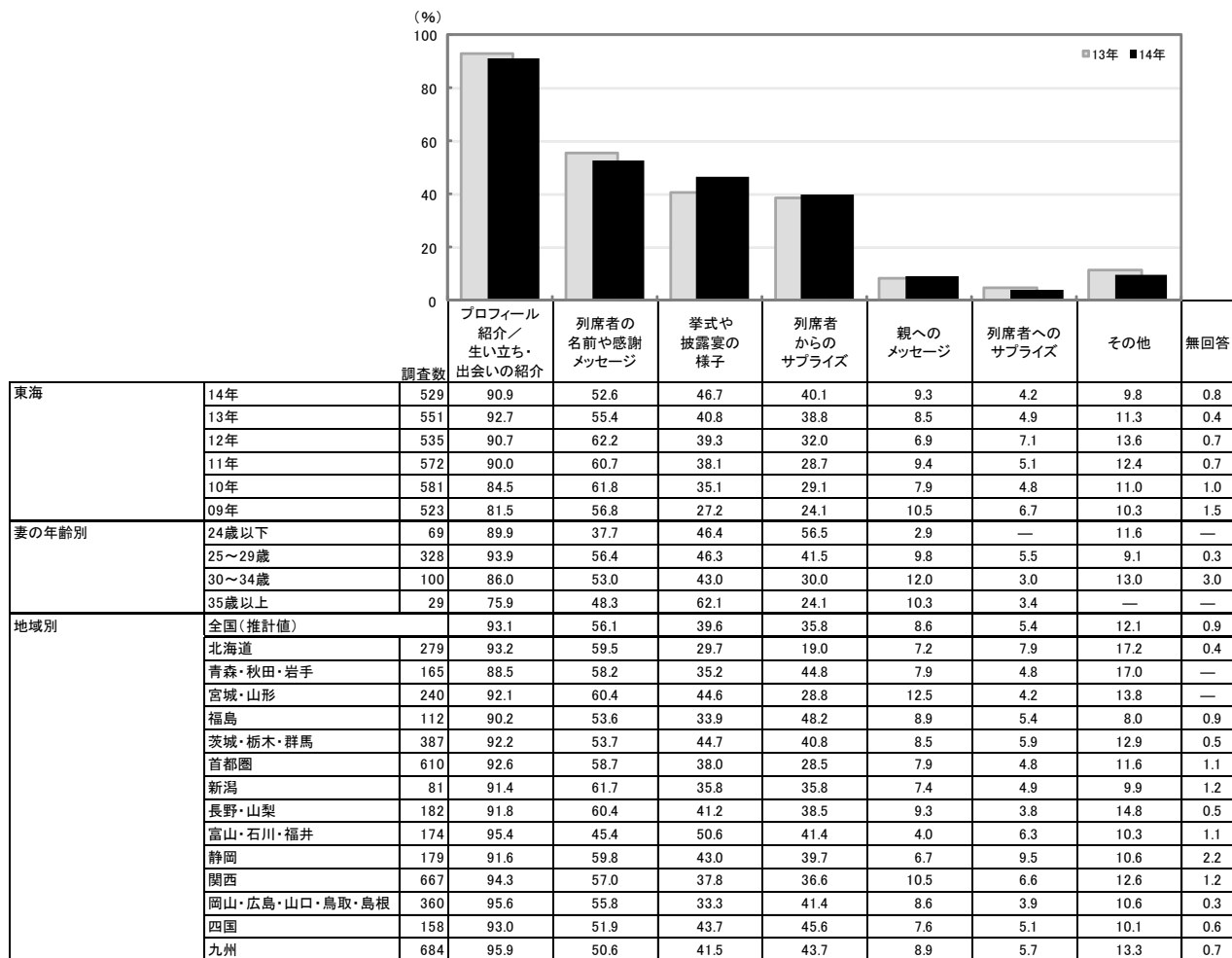
■実施した挙式形式の増減【08年→14年のポイント差】(挙式実施者/単一回答)



映像を使った余興や演出の内容

映像を使った余興や演出の内容は、「プロフィール紹介／生い立ち・出会いの紹介」が90.9%で最も高く、「列席者の名前や感謝メッセージ」が52.6%、「挙式や披露宴の様子」が46.7%、「列席者からのサプライズ」が40.1%で続く。

■映像を使った余興や演出の内容(映像を使った余興や演出を行った人／複数回答)



■映像を使った余興や演出の内容の増減【09年→14年のポイント差】
(映像を使った余興や演出を行った人／複数回答)

