

恋人へのプレゼントの頻度は？ 男性の10人に1人が「月に1回以上」恋人にプレゼントを贈る ～「リクルートブライダル総研 恋愛観調査2014」より～

株式会社リクルートマーケティングパートナーズ（本社：東京都千代田区 代表取締役社長：冨塚 優）が運営する調査・研究組織のブライダル総研より、恋愛観調査2014に関する分析をお伝えいたします。

◆男性の10人に1人は「月に1回以上」プレゼントを贈る

もうすぐバレンタインデー。日本では女性が好きな人に想いを伝える日として定着しています。大切な人への定番のチョコレートなどプレゼントを考えている人も多いのではないのでしょうか。

今どきのカップルはどのくらいの頻度でプレゼントを贈っているのか『恋愛観調査2014』にて、20代～40代の結婚経験のない未婚者に「恋人へのプレゼント事情」について調査しました。

【恋人へのプレゼントを贈る頻度（現在恋人がいる人/男女別）】

（男性）	3か月に1回以上	32.1%	（内訳： 月に1回以上 11.2% / 2-3か月に1回 20.9%）
	4か月～半年に1回以上	43.7%	（内訳：4-5か月に1回 14.1% / 半年に1回 33.2%）
	年に1回～ほとんどない	20.6%	（内訳：年に1回 13.1% / ほとんどない 7.5%）
（女性）	3か月に1回以上	22.0%	（内訳： 月に1回以上 4.5% / 2-3か月に1回 17.5%）
	4か月～半年に1回以上	51.0%	（内訳：4-5か月に1回 16.6% / 半年に1回 34.4%）
	年に1回～ほとんどない	26.9%	（内訳：年に1回16.9% / ほとんどない 10.1%）

恋人へのプレゼントの頻度をみると、男女とも「4か月～半年に1回」が最も多く、バレンタインデーをはじめ、誕生日やクリスマスといった特別な日にプレゼントを贈っているようです。

また特筆すべきなのは、男性の約10人に1人が「月に1回以上」プレゼントを贈っているということ。女性の4.5%を上回っており、男性の方が頻繁にプレゼントを贈っていることがわかります。

では、プレゼントを「頻繁に贈る」人と「そうでない」人で違いはあるのでしょうか。

【恋愛に対する考え方（ややあてはまる・あてはまる計プレゼントを贈る頻度別）】

- ・「恋愛は心の支えである」
3か月に1回以上 64.4% / 4か月～半年に1回以上 63.3% / 年に1回～ほとんどない 52.1%
- ・「恋愛は常にしていきたい」
3か月に1回以上 53.7% / 4か月～半年に1回以上 46.4% / 年に1回～ほとんどない 41.8%
- ・「自分のことよりも、好きな人に心から尽くしたい」
3か月に1回以上 43.4% / 4か月～半年に1回以上 38.2% / 年に1回～ほとんどない 34.4%
- ・「恋人とは常に連絡を取り合いたい」
3か月に1回以上 41.4% / 4か月～半年に1回以上 39.2% / 年に1回～ほとんどない 32.5%

プレゼントを頻繁に贈る人とそうでない人では、恋愛に対する姿勢に違いがあることがわかりました。プレゼントを頻繁に贈る人ほど、恋愛に対して積極的であり、生活の中での優先順位が高いことがうかがえます。

また、プレゼントを頻繁に贈る人は「自分の気持ちや考えを素直に言う」傾向にあることから、頻繁に贈られるプレゼントは「恋人を喜ばせたい」という、大切な人を想う素直な気持ちの表れなのかもしれません。

◆出版・印刷物へデータを転載する際は、「ブライダル総研 恋愛観調査2014調べ」と明記いただきますようお願い申し上げます。

【リクルート ブライダル総研】

ブライダル総研

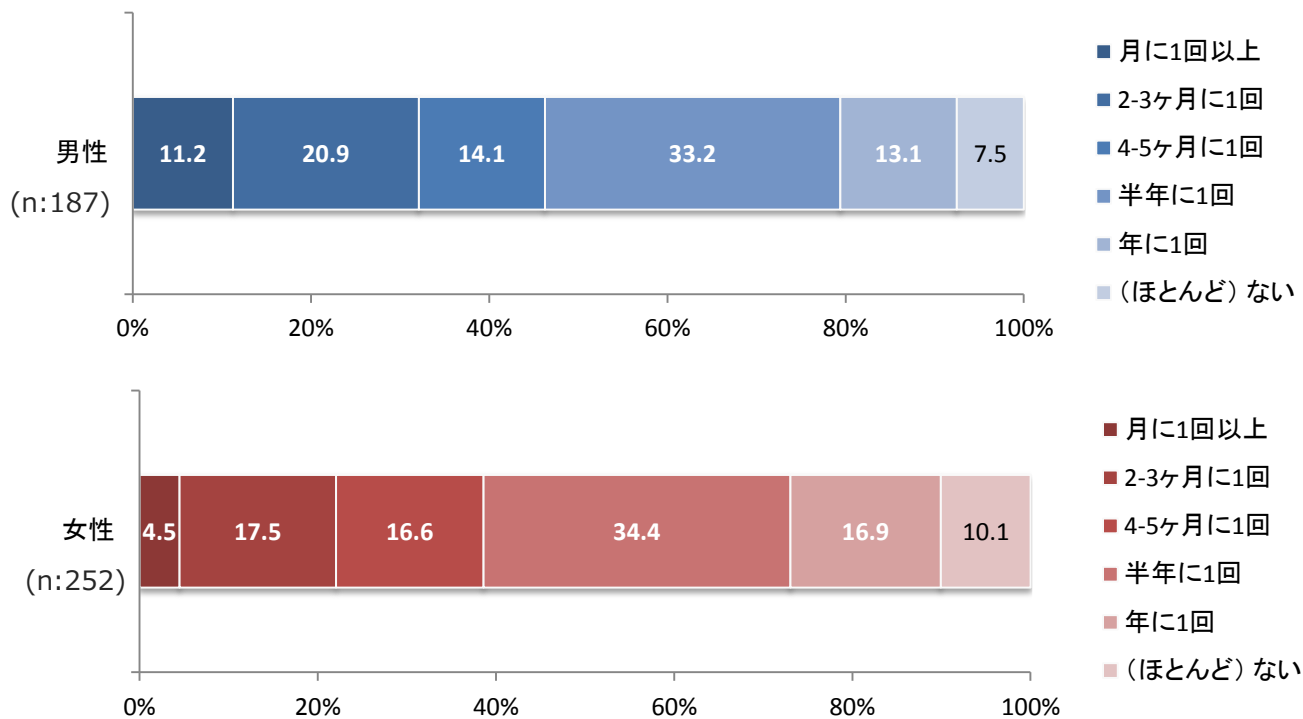
「ブライダル総研」は、を企画運営する株式会社リクルートマーケティングパートナーズおける調査・研究組織です。結婚や結婚式に関する調査・研究、未来への提言を通じて、ブライダルマーケットの発展に貢献することを目的として活動しています。

「ブライダル総研リサーチニュース」バックナンバー
ブライダルに関する豊富な調査データはこちらをご利用ください

<http://bridal-souken.net/>

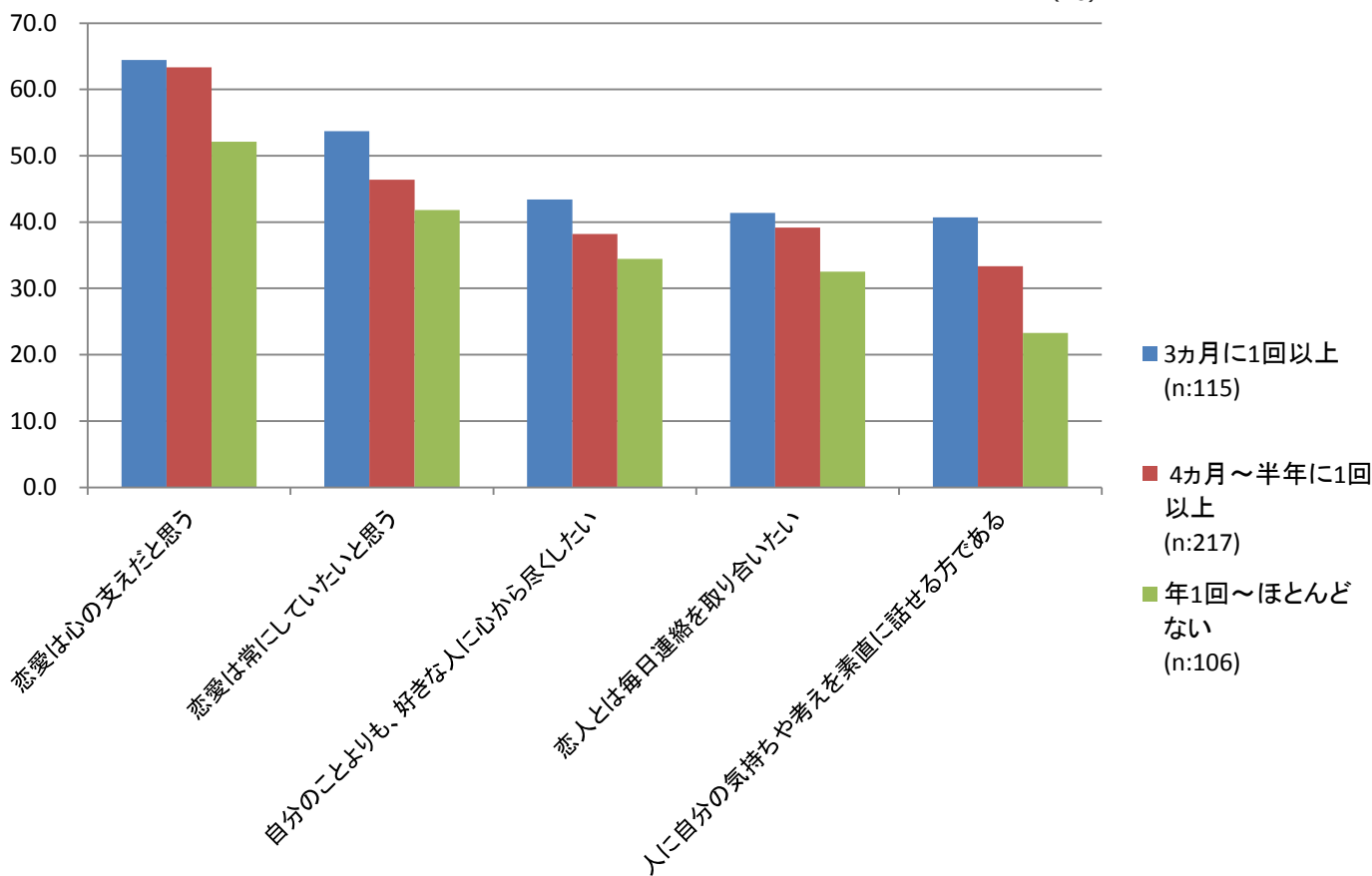
ブライダル総研 Research News

【恋人へのプレゼントを贈る頻度（現在恋人がいる人/男女別）】



【恋愛に対する考え方（ややあてはまる・あてはまる計プレゼントを贈る頻度別）】

(%)



「ブライダル総研リサーチニュース」バックナンバー
ブライダルに関する豊富な調査データはこちらをご利用ください

<http://bridal-souken.net/>

【調査概要】

【調査方法】 インターネット調査

【調査期間】 2014年9月19日～9月21日

【調査対象】

首都圏（東京、神奈川、千葉、埼玉）、東海（愛知、岐阜、三重）、関西（大阪、京都、兵庫、奈良、滋賀、和歌山）に在住の15歳～49歳の未婚の（結婚経験がない）男女

【集計サンプル数】

計1652人

※本調査では、性・年代別に定数にてサンプルを回収し、集計の際に実際の性・年代別未婚者の人口構成に合わせるために、サンプルに重みづけをおこなった（ウェイトバック集計）